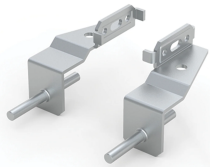


Kit para unión de placas de montaje por la parte posterior, MPBB



Para montar dos placas de montaje de forma consecutiva a cualquier profundidad dentro del espacio útil del gabinete, la posición puede ajustarse en incrementos de 25 mm. El espacio entre las placas de montaje es inferior a 10 mm, lo que maximiza el espacio libre utilizable para el uso del cliente.

CARACTERÍSTICAS

Descripción: Para montar dos placas de montaje por la parte posterior a cualquier profundidad dentro del espacio útil del armario, la posición se puede ajustar en intervalos de 25 mm. El espacio entre las placas de montaje es inferior a 10 mm, lo que maximiza el espacio libre utilizable para el cliente.

Material: Acero galvanizado de 3 mm.

Cantidad por embalaje: 2 soportes superiores, 4 soportes deslizantes, 4 soportes inferiores con accesorios de montaje.

ESPECIFICACIONES

Table 1/1

Número de catálogo	Número de artículo	Altura	Anchura	Fondo	Material	Acabado
MPBB06	MPBB06	98mm	45mm	67mm	Acero dulce	Zinc plateado

ADVERTENCIA

Los productos nVent deben instalarse y usarse solo como se indica en las hojas de instrucciones y materiales de capacitación del producto nVent. Instruction sheets are available at www.nvent.com and from your nVent customer service representative. La instalación incorrecta, el mal uso, la aplicación incorrecta u otras fallas en el seguimiento completo de las instrucciones y advertencias de nVent pueden causar el mal funcionamiento del producto, daños a la propiedad, lesiones corporales graves y la muerte y/o anular la garantía.



Nuestra poderosa cartera de marcas:

CADDY ERICO HOFFMAN ILSCO SCHROFF TRACHTE