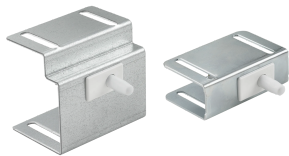


# Interruptor de puerta remoto



El interruptor de puerta remoto puede activar una luz u otro componente eléctrico cuando se abre la puerta del gabinete.

## ESTÁNDARES DEL SECTOR

---

Reconocido por cUL en virtud de CSA C22.2 n.º 14-13; Tipo 3R, 4, 4X, 12; Archivo E61997

cUL Recognized per CSA C22.2 No. 14-13; Type 3R, 4, 4X, 12; File E61997

## CARACTERÍSTICAS

---

Se monta en el marco del gabinete e incluye hardware de montaje.

La placa de montaje es calibre 14.

## ESPECIFICACIONES

Table 1/1

Número de catálogo	Número de artículo	Altura	Anchura	Fondo	Material	Acabado
ALFSWD	71260	32mm	17mm	22mm	Acero dulce	Galvanizado
PLFSWD	26949	32mm	17mm	22mm	Acero dulce	Galvanizado

## ADVERTENCIA

Los productos nVent deben instalarse y usarse solo como se indica en las hojas de instrucciones y materiales de capacitación del producto nVent. Instruction sheets are available at [www.nvent.com](http://www.nvent.com) and from your nVent customer service representative. La instalación incorrecta, el mal uso, la aplicación incorrecta u otras fallas en el seguimiento completo de las instrucciones y advertencias de nVent pueden causar el mal funcionamiento del producto, daños a la propiedad, lesiones corporales graves y la muerte y/o anular la garantía.



Nuestra poderosa cartera de marcas:

**CADDY ERICO HOFFMAN ILSCO SCHROFF TRACHTE**