

# Conector T



## CARACTERÍSTICAS

Para conexiones de conductor de 90°

## ESPECIFICACIONES

Table 1/2

Número de catálogo	Número de artículo	Material	Tamaño del conductor	Fondo (D)	Altura (H)	Anchura (W)
CTR8CU	710030	Latón	8 mm sólido, 10 mm sólido	21mm	46 mm	40 mm

Table 2/2

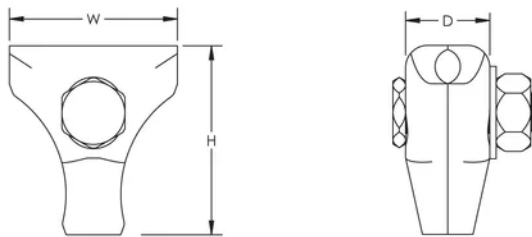
Número de catálogo	Número de artículo	Conductor Cu-Bond de nVent ERICO	Peso por unidad	De conformidad con
CTR8CU	710030	CBSC10	0.17 kg	IEC® 62561-1

## DETALLES ADICIONALES DEL PRODUCTO

La conformidad con IEC es válida solo para los conductores homologados de nVent ERICO Cu-Bond.

## DIAGRAMAS

---



## ADVERTENCIA

---

Los productos nVent deben instalarse y usarse solo como se indica en las hojas de instrucciones y materiales de capacitación del producto nVent. Instruction sheets are available at [www.nvent.com](http://www.nvent.com) and from your nVent customer service representative. La instalación incorrecta, el mal uso, la aplicación incorrecta u otras fallas en el seguimiento completo de las instrucciones y advertencias de nVent pueden causar el mal funcionamiento del producto, daños a la propiedad, lesiones corporales graves y la muerte y/o anular la garantía.

### Norteamérica

+1.800.753.9221

Opción 1: Atención al cliente

Opción 2: Soporte técnico

### Europa

Países Bajos:

+31 800-0200135

Francia:

+33 800 901 793

### Europa

Alemania:

800 1890272

Otros países:

+31 13 5835404

### Asia-Pacífico

Shanghái:

+86 21 2412 1618/19

Sídney:

+61 2 9751 8500



Nuestra poderosa cartera de marcas:

**CADDY**

**ERICO**

**HOFFMAN**

**ILSCO**

**SCHROFF**

**TRACHTE**