

Placa de soldadura



CARACTERÍSTICAS

Fijador soldable para columnas o vigas de acero cuando los orificios no pueden hacerse en el miembro de acero

ESPECIFICACIONES

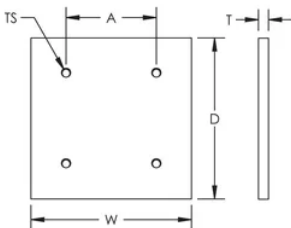
Table 1/2

Número de catálogo	Material	Tamaño de rosca (TS)	Fondo (D)	Anchura (W)	Espesor (T)	A
LPP667	Acero	1/4" UNC	101.6mm	101.6 mm	6.35 mm	57.15 mm

Table 2/2

Número de catálogo	Peso por unidad
LPP667	0.51 kg

DIAGRAMAS



ADVERTENCIA

Los productos nVent deben instalarse y usarse solo como se indica en las hojas de instrucciones y materiales de capacitación del producto nVent. Instruction sheets are available at www.nvent.com and from your nVent customer service representative. La instalación incorrecta, el mal uso, la aplicación incorrecta u otras fallas en el seguimiento completo de las instrucciones y advertencias de nVent pueden causar el mal funcionamiento del producto, daños a la propiedad, lesiones corporales graves y la muerte y/o anular la garantía.

Norteamérica

+1.800.753.9221

Opción 1: Atención al cliente

Opción 2: Soporte técnico

Europa

Países Bajos:

+31 800-0200135

Francia:

+33 800 901 793

Europa

Alemania:

800 1890272

Otros países:

+31 13 5835404

Asia-Pacífico

Shanghái:

+86 21 2412 1618/19

Sídney:

+61 2 9751 8500



Nuestra poderosa cartera de marcas:

CADDY

ERICO

HOFFMAN

ILSCO

SCHROFF

TRachte