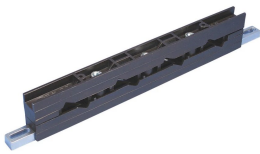


# Soporte de barra colectora plano FBSS



## CERTIFICACIONES



## CARACTERÍSTICAS

Sostiene las barras colectoras en un ángulo para las conexiones fáciles

Incluye orificios de montaje para la fijación directa de la pantalla de protección

Brazos ajustables para la facilidad de montaje

Trifásico con circuito neutro

Libre de halógenos

## ESPECIFICACIONES

Table 1/3

Número de catálogo	Número de artículo	Material	Tensión máxima de servicio, IEC (Ui)	Temperatura de funcionamiento	Corriente nominal de aplicación típica	Grado de inflamabilidad
FBSS32X5	551190	Acero, Poliamida reforzada con fibra de vidrio, Aluminio	1000, 1500	-40 to 130 °C	400 A	UL® 94V-0

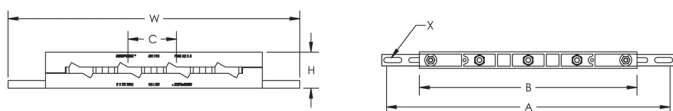
Table 2/3

Número de catálogo	Número de artículo	Anchura de embarrado	Grosor de embarrado	De conformidad con	Altura (H)	Anchura (W)
FBSS32X5	551190	32 mm	5 mm	IEC® 60695-2-11 (Prueba de alambre de resplandor 960 °C)	47 mm	338 - 390 mm

Table 3/3

Número de catálogo	Número de artículo	A	B	C	X	Peso por unidad
FBSS32X5	551190	325 - 377 mm	290 mm	65 mm	6.5 x 23 mm	0.32 kg

## DIAGRAMAS



## ADVERTENCIA

Los productos nVent deben instalarse y usarse solo como se indica en las hojas de instrucciones y materiales de capacitación del producto nVent. Instruction sheets are available at [www.nvent.com](http://www.nvent.com) and from your nVent customer service representative. La instalación incorrecta, el mal uso, la aplicación incorrecta u otras fallas en el seguimiento completo de las instrucciones y advertencias de nVent pueden causar el mal funcionamiento del producto, daños a la propiedad, lesiones corporales graves y la muerte y/o anular la garantía.

### Norteamérica

+1.800.753.9221

Opción 1: Atención al cliente

Opción 2: Soporte técnico

### Europa

Países Bajos:

+31 800-0200135

Francia:

+33 800 901 793

### Europa

Alemania:

800 1890272

Otros países:

+31 13 5835404

### Asia-Pacífico

Shanghái:

+86 21 2412 1618/19

Sídney:

+61 2 9751 8500



Nuestra poderosa cartera de marcas:

CADDY

ERICO

HOFFMAN

ILSCO

SCHROFF

TRACHTE