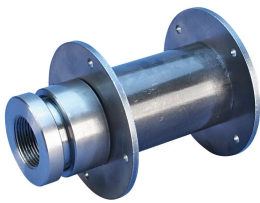


# P8 Position Coupler with Two Form Saving Plates, 1,031 mm

## NÚMERO DE CATÁLOGO

**EL36S3P83900**



Used in segmental pour applications. The addition of two form saving plates allow the female end of the coupler to be used in keyway applications where the coupler is attached to formwork at both ends. Permanent form saving plates allow easy attachment to the forms, eliminating costly damage to the forms.

## CARACTERÍSTICAS

Designed to splice the same diameter bars

Designed to splice two curved, bent or straight bars, when one bar can be rotated and where the ongoing bar is NOT free to move in its axial direction

Adjustability in the female end of the coupler allows the coupler to extend out to meet the taper-threaded reinforcing bar

## ATRIBUTOS DEL PRODUCTO

Material: Acero

Acabado: Claro

Contenido íntegramente nacional de EE. UU.: Sí

Tamaño de las barras de armado, métrico: 36 mm

Tamaño de las barras de armado, EE. UU.: #11

Tamaño de armadura, Canadá: 35 MILLONES

Diámetro 1 (Ø1): 65 mm

Diámetro 2 (Ø2): 114 mm

Longitud 1 (L1): 1031 mm

Longitud 2 (L2): 1096 mm

Profundidad de la barra (BD): 94mm

Espacio de la barra 1 (BG1): 844mm

Espacio de la barra 2 (BG2): 909mm

Cuerpo del acoplador (CB): 991mm

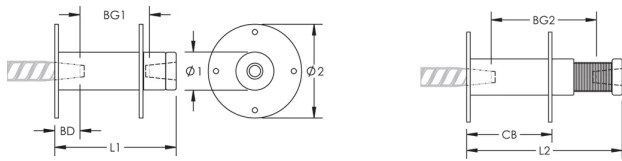
Peso por unidad: 25.22 kg

Diseñado para cumplir: AASHTO;ABNT NBR 8548:1984;ACI 318 Tipo 1 (rendimiento especificado del 125%);ACI 318 Tipo 2 (tracción especificada);ACI 349;ACI 359;AS3600

## DETALLES ADICIONALES DEL PRODUCTO

Bar dimensions and weights listed may vary by region. Coupler sizes not shown may be available by special order. Contact your nVent LENTON representative for more information.

## DIAGRAMAS



## ADVERTENCIA

Los productos nVent deben instalarse y usarse solo como se indica en las hojas de instrucciones y materiales de capacitación del producto nVent. Instruction sheets are available at [www.nvent.com](http://www.nvent.com) and from your nVent customer service representative. La instalación incorrecta, el mal uso, la aplicación incorrecta u otras fallas en el seguimiento completo de las instrucciones y advertencias de nVent pueden causar el mal funcionamiento del producto, daños a la propiedad, lesiones corporales graves y la muerte y/o anular la garantía.

### Norteamérica

+1.800.753.9221

Opción 1: Atención al cliente

Opción 2: Soporte técnico

### Europa

Países Bajos:

+31 800-0200135

Francia:

+33 800 901 793

### Europa

Alemania:

800 1890272

Otros países:

+31 13 5835404

### Asia-Pacífico

Shanghái:

+86 21 2412 1618/19

Sídney:

+61 2 9751 8500



Nuestra poderosa cartera de marcas:

CADDY

ERICO

HOFFMAN

ILSCO

SCHROFF

TRACHTE