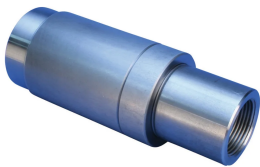


P9 Position Coupler, Plain, 43 mm, #14, 45M

NÚMERO DE CATÁLOGO

EL43TP9N



CARACTERÍSTICAS

Designed to splice the same diameter bars

Designed to splice two curved, bent or straight bars, when neither bar can be rotated and where the ongoing bar is free to move in its axial direction

ATRIBUTOS DEL PRODUCTO

Material: Acero

Acabado: Claro

Tamaño de las barras de armado, métrico: 43 mm

Tamaño de las barras de armado, EE. UU.: #14

Tamaño de armadura, Canadá: 45 MILLONES

Diámetro (Ø): 76 mm

Longitud 1 (L1): 224 mm

Longitud 2 (L2): 245 mm

Profundidad de la barra (BD): 56mm

Espacio de la barra 1 (BG1): 112mm

Espacio de la barra 2 (BG2): 133mm

Cuerpo del acoplador (CB): 127mm

Peso por unidad: 8.88 kg

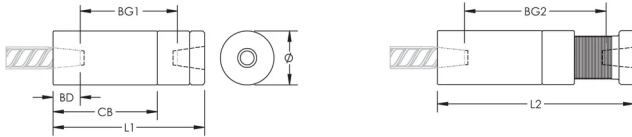
Diseñado para cumplir: AASHTO; ABNT NBR 8548:1984; ACI 318 Tipo 1 (rendimiento especificado del 125%); ACI 318 Tipo 2 (tracción especificada); ACI 349; ACI 359; AS3600

Cantidad del paquete: 4

DETALLES ADICIONALES DEL PRODUCTO

Bar dimensions and weights listed may vary by region. Coupler sizes not shown may be available by special order. Contact your nVent LENTON representative for more information.

DIAGRAMAS



ADVERTENCIA

Los productos nVent deben instalarse y usarse solo como se indica en las hojas de instrucciones y materiales de capacitación del producto nVent. Instruction sheets are available at www.nvent.com and from your nVent customer service representative. La instalación incorrecta, el mal uso, la aplicación incorrecta u otras fallas en el seguimiento completo de las instrucciones y advertencias de nVent pueden causar el mal funcionamiento del producto, daños a la propiedad, lesiones corporales graves y la muerte y/o anular la garantía.

Norteamérica

+1.800.753.9221

Opción 1: Atención al cliente

Opción 2: Soporte técnico

Europa

Países Bajos:

+31 800-0200135

Francia:

+33 800 901 793

Europa

Alemania:

800 1890272

Otros países:

+31 13 5835404

Asia-Pacífico

Shanghái:

+86 21 2412 1618/19

Sídney:

+61 2 9751 8500



Nuestra poderosa cartera de marcas:

CADDY

ERICO

HOFFMAN

ILSCO

SCHROFF

TRACHTE