

P8 Position Coupler with Two Form Saving Plates



Used in segmental pour applications. The addition of two form saving plates allow the female end of the coupler to be used in keyway applications where the coupler is attached to formwork at both ends. Permanent form saving plates allow easy attachment to the forms, eliminating costly damage to the forms.

CARACTERÍSTICAS

Designed to splice the same diameter bars

Designed to splice two curved, bent or straight bars, when one bar can be rotated and where the ongoing bar is NOT free to move in its axial direction

Adjustability in the female end of the coupler allows the coupler to extend out to meet the taper-threaded reinforcing bar

ESPECIFICACIONES

Acabado:	Claro
Material:	Acero
Contenido íntegramente nacional de EE. UU.:	Sí

Table 1/3

Número de catálogo	Tamaño de las barras de armado, métrico	Tamaño de las barras de armado, EE. UU.	Tamaño de armadura, Canadá	Diámetro 1 (Ø1)	Diámetro 2 (Ø2)	Longitud 1 (L1)
EL36S3P84700	36 mm	#11	35 MILLONES	65 mm	114 mm	1234 mm
EL36S3P82400	36 mm	#11	35 MILLONES	65 mm	114 mm	650 mm
EL36S3P83000	36 mm	#11	35 MILLONES	65 mm	114 mm	802 mm
EL36S3P83900	36 mm	#11	35 MILLONES	65 mm	114 mm	1031 mm

Table 2/3

Número de catálogo	Longitud 2 (L2)	Profundidad de la barra (BD)	Espacio de la barra 1 (BG1)	Espacio de la barra 2 (BG2)	Cuerpo del acoplador (CB)	Peso por unidad
EL36S3P84700	1300 mm	119mm	996mm	1062mm	1194mm	30.3 kg
EL36S3P82400	715 mm	43mm	565mm	630mm	610mm	15.79 kg
EL36S3P83000	868 mm	68mm	666mm	732mm	762mm	19.55 kg
EL36S3P83900	1096 mm	94mm	844mm	909mm	991mm	25.22 kg

Table 3/3

Número de catálogo	Cantidad del paquete
EL36S3P84700	1
EL36S3P82400	1
EL36S3P83000	
EL36S3P83900	

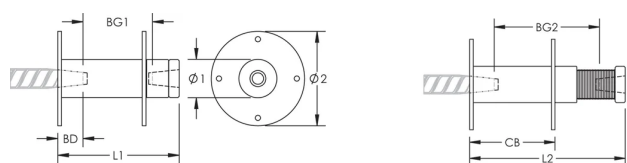
Diseñado para cumplir:

AASHTO;ABNT NBR 8548:1984;ACI 318 Tipo 1 (rendimiento especificado del 125%);ACI 318 Tipo 2 (tracción especificada);ACI 349;ACI 359;AS3600

DETALLES ADICIONALES DEL PRODUCTO

Bar dimensions and weights listed may vary by region. Coupler sizes not shown may be available by special order. Contact your nVent LENTON representative for more information.

DIAGRAMAS



ADVERTENCIA

Los productos nVent deben instalarse y usarse solo como se indica en las hojas de instrucciones y materiales de capacitación del producto nVent. Instruction sheets are available at www.nvent.com and from your nVent customer service representative. La instalación incorrecta, el mal uso, la aplicación incorrecta u otras fallas en el seguimiento completo de las instrucciones y advertencias de nVent pueden causar el mal funcionamiento del producto, daños a la propiedad, lesiones corporales graves y la muerte y/o anular la garantía.

Norteamérica

+1.800.753.9221

Opción 1: Atención al cliente

Opción 2: Soporte técnico

Europa

Países Bajos:

+31 800-0200135

Francia:

+33 800 901 793

Europa

Alemania:

800 1890272

Otros países:

+31 13 5835404

Asia-Pacífico

Shanghái:

+86 21 2412 1618/19

Sídney:

+61 2 9751 8500



Nuestra poderosa cartera de marcas:

CADDY

ERICO

HOFFMAN

ILSCO

SCHROFF

TRACHTE