

Arandela de silleta



CARACTERÍSTICAS

Arandela envolvente en forma de U

ESPECIFICACIONES

Table 1/2

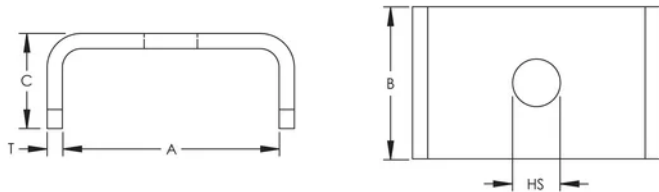
Número de catálogo	Número de artículo	Material	Acabado	Tamaño de taladro (HS)	Espesor (T)	A
PLN13HD	589949	Acero	Caliente-inmersión galvanizada	13 mm	3 mm	42 mm
PLN10	589930	Acero	Electro galvanizado	10.5 mm	3 mm	42 mm
PLN13	589940	Acero	Electro galvanizado	13 mm	3 mm	42 mm
PLN8	589925	Acero	Electro galvanizado	8.4 mm	3 mm	42 mm
PLN11S6	589928	Acero inoxidable 316 (EN 1,4401)		11 mm	3 mm	42 mm

Table 2/2

Número de catálogo	Número de artículo	B
PLN13HD	589949	30 mm
PLN10	589930	30 mm
PLN13	589940	30 mm

Número de catálogo	Número de artículo	B
PLN8	589925	30 mm
PLN11S6	589928	50 mm

DIAGRAMAS



ADVERTENCIA

Los productos nVent deben instalarse y usarse solo como se indica en las hojas de instrucciones y materiales de capacitación del producto nVent. Instruction sheets are available at www.nvent.com and from your nVent customer service representative. La instalación incorrecta, el mal uso, la aplicación incorrecta u otras fallas en el seguimiento completo de las instrucciones y advertencias de nVent pueden causar el mal funcionamiento del producto, daños a la propiedad, lesiones corporales graves y la muerte y/o anular la garantía.

Norteamérica

+1.800.753.9221

Opción 1: Atención al cliente

Opción 2: Soporte técnico

Europa

Países Bajos:

+31 800-0200135

Francia:

+33 800 901 793

Europa

Alemania:

800 1890272

Otros países:

+31 13 5835404

Asia-Pacífico

Shanghái:

+86 21 2412 1618/19

Sídney:

+61 2 9751 8500



Nuestro gran portafolio de marcas:

CADDY

ERICO

HOFFMAN

ILSCO

SCHROFF

TRACHTE

