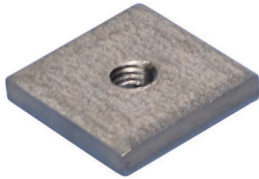


# Tuerca cuadrada para mordaza en C multifuncional



## CARACTERÍSTICAS

Tuerca de adaptador cuadrada para mordaza en C de acero y de boca ancha

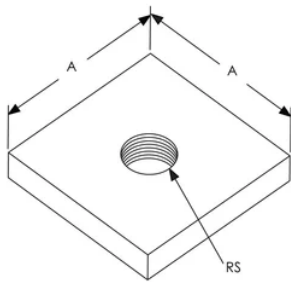
Encaje exacto en la mordaza en C; las tuercas no se doblan durante la instalación

## ESPECIFICACIONES

Table 1/1

Número de catálogo	Número de artículo	Material	Acabado	Tamaño de la varilla (RS)	A
CNM6	336160	Acero	Caliente-inmersión galvanizada	6	28 mm
CNM8S4	336190	Acero inoxidable 304 (EN 1,4301)		8	28 mm
CNM6S4	336180	Acero inoxidable 304 (EN 1,4301)		6	28 mm
CNM8	336170	Acero	Caliente-inmersión galvanizada	8	28 mm

## DIAGRAMAS



## ADVERTENCIA

Los productos nVent deben instalarse y usarse solo como se indica en las hojas de instrucciones y materiales de capacitación del producto nVent. Instruction sheets are available at [www.nvent.com](http://www.nvent.com) and from your nVent customer service representative. La instalación incorrecta, el mal uso, la aplicación incorrecta u otras fallas en el seguimiento completo de las instrucciones y advertencias de nVent pueden causar el mal funcionamiento del producto, daños a la propiedad, lesiones corporales graves y la muerte y/o anular la garantía.

### Norteamérica

+1.800.753.9221

Opción 1: Atención al cliente

Opción 2: Soporte técnico

### Europa

Países Bajos:

+31 800-0200135

Francia:

+33 800 901 793

### Europa

Alemania:

800 1890272

Otros países:

+31 13 5835404

### Asia-Pacífico

Shanghái:

+86 21 2412 1618/19

Sídney:

+61 2 9751 8500



Nuestro gran portafolio de marcas:

CADDY

ERICO

HOFFMAN

ILSCO

SCHROFF

TRACHTE

