

# FleXbus Entradas Conductores IP55, Sola Entrada, 126 mm x 102 mm x 175 mm

## Data Solutions

### NÚMERO DE CATÁLOGO

### FLEXCEIP55C501



Las Entradas del Conductor nVent ERIFLEX FleXbus son IP55 y se pueden utilizar como cubierta en cuadros eléctricos o entradas de alimentación para subir la instalación a IP55. Se debe proteger el aislamiento del Conductor nVent ERIFLEX FleXbus contra bordes afilados en la instalación

### CERTIFICACIONES



### CARACTERÍSTICAS

Fabricado con PVC flexible que permite adaptarse al radio de curvatura del conductor

El sellado alrededor del conductor está hecho con cinta autosoldable con un potente adhesivo

Buena resistencia a salpicaduras de solventes e hidrocarburos

Se adapta a cualquier sección nominal del conductor nVent ERIFLEX FleXbus mediante el corte de material sobrante con un cúter tradicional

Elevada resistencia al ácido

Resistencia UV

Cumple con RoHS

Retardante a la llama

## ATRIBUTOS DEL PRODUCTO

Número de artículo: 508140

Material: Policloruro de vinilo

Clasificación del armario: IP 55

Tipo: Entrada única

Temperatura de funcionamiento: -40 to 140°C

A: 126mm

B: 102mm

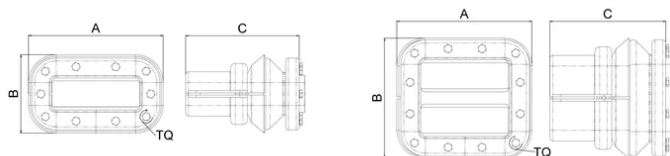
C: 175mm

Tamaño del conductor: 220 mm<sup>2</sup>; 360 mm<sup>2</sup>; 545 mm<sup>2</sup>; 640 mm<sup>2</sup>

Par de apriete (TQ): 2.5N·m

Peso por unidad: 0.6kg

## DIAGRAMAS



## ADVERTENCIA

Los productos nVent deben instalarse y usarse solo como se indica en las hojas de instrucciones y materiales de capacitación del producto nVent. Instruction sheets are available at [www.nvent.com](http://www.nvent.com) and from your nVent customer service representative. La instalación incorrecta, el mal uso, la aplicación incorrecta u otras fallas en el seguimiento completo de las instrucciones y advertencias de nVent pueden causar el mal funcionamiento del producto, daños a la propiedad, lesiones corporales graves y la muerte y/o anular la garantía.



Nuestro gran portafolio de marcas:

CADDY

ERICO

HOFFMAN

ILSCO

SCHROFF

TRACHTE