

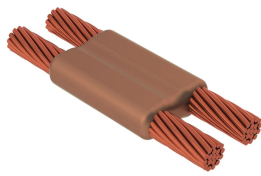
# Cable a cable, PG, D Lightning Conductor, 11,9 mm Conductor 1 OD, D Lightning Conductor, 11,9 mm Conductor 2 OD

## Data Solutions

### NÚMERO DE CATÁLOGO

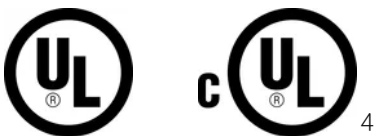
4

### PGC8D8D



Los moldes de grafito de nVent ERICO Cad eld están diseñados fabricados para miles de estilos de conexiones combinaciones de conductores.

### CERTIFICACIONES



### CARACTERÍSTICAS

Forma una conexión permanente de baja resistencia

Provee una unión molecular

Las conexiones eléctricas de nVent ERICO Cad eld tienen la misma capacidad nominal de corriente que el conductor

Equipo de instalación portátil que no necesita fuente externa de energía

Se puede capacitar a los instaladores fácilmente para la realización de conexiones eléctricas nVent ERICO Cad eld

Las conexiones pueden inspeccionarse visualmente

## ATRIBUTOS DEL PRODUCTO

Familia de moldes: PG Mold Famil

Cond ictor 1: D Cond ictor de relámpagos

Diámetro exterior del cond ictor 1, nominal: 11.94mm

Cond ictor 2: D Cond ictor de relámpagos

Diámetro exterior del cond ictor 2, nominal: 11.94mm

Di osión del molde: Horizontal

Crisol di idido: No

Placas de desgaste: No

Solo molde: No

Material de soldadura: 115 o 115PLUSF20, se ñende por separado

Abrazadera de mango: L160, se ñende por separado

Sellador de moldes: T403, se ñende por separado

Código de precios: C

Facilidad de uso: Fácil

4

## DETALLES ADICIONALES DEL PRODUCTO

Para aplicaciones como la sala de informática, t ñnel otras áreas de baja ventilación, especifique ñ molde sin h ñmo de nVent ERICO Cad eld E ñolon. Agreg e ñ ñ prefijo XL al n ñmero de pieza del molde estándar al reali ar el pedido (por ejemplo, ñ TAC2Q2Q se con ierte en XLTAC2Q2Q). Similarl , nVent ERICO Cad eld E ñolon elding material is also designated b ñthe XL prefij (for e ñ ample, 150 becomes XL150).

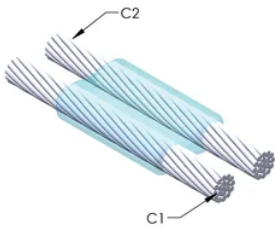
Se p ñede req erir ñ espacio entre los cond ictores. Vea la eti q ñeta del molde para obtener más información.

XX-X-XX-XX-L-M-W		
XX	Tipo de molde	
X	Clasificación en el cálculo del precio	4
XX	Código de cond ictor 1	
XX	Código del cond ictor 2	
L*	Crisol di idido	La sección de crisol está di idida en moldes diseñados con abertura horizontal para mayor facilidad de limpieza
M*	Solo molde	
W*	Placas de desgaste	Reduce la abrasión mecánica de los moldes en los puntos de entrada de los cables

\* Dejar en blanco si no e ñ este

## DIAGRAMAS

---



4

4

4

4

### ADVERTENCIA 4 4

---

Los productos nVent deben instalarse y usarse solo como se indica en las hojas de instrucciones y materiales de capacitación del producto nVent. Instruction sheets are available at [www.nvent.com](http://www.nvent.com) and from your nVent customer service representative. La instalación incorrecta, el mal uso, la aplicación incorrecta u otras fallas en el seguimiento completo de las instrucciones y advertencias de nVent pueden causar el mal funcionamiento del producto, daños a la propiedad, lesiones corporales graves o la muerte y/o anular la garantía.



Nuestro gran portafolio de marcas:

**CADDY ERICO HOFFMAN ILSCO SCHROFF TRACHTE**

©2026 nVent. Todas las marcas y logotipos de nVent son propiedad de nVent Services GmbH o sus filiales, o se utilizan bajo su licencia. El resto de las marcas comerciales son propiedad de sus respectivos propietarios. nVent se reserva el derecho a cambiar las especificaciones sin previo aviso.

Este documento lo ha generado el sistema.