

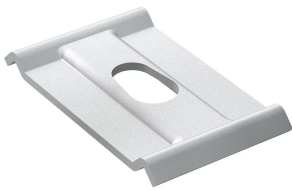
# Soporte central de bandeja de rejilla PEMSA, orificio para M6

## Data Solutions

### NÚMERO DE CATÁLOGO

---

**WBTCTRSPRTM6**



### CERTIFICACIONES

---



### CARACTERÍSTICAS

---

Ideal para bandejas de hasta 200 mm de ancho

Acceso de carga lateral para la instalación de cables

Cumple con la capacidad de carga y la puesta a tierra IEC 61537

### ATRIBUTOS DEL PRODUCTO

---

Número de artículo: 820400

Material: Acero

Acabado: Electrolgalvanizado

Longitud (L): 59mm

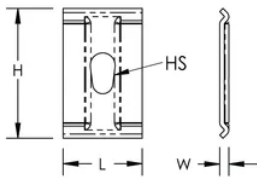
Anchura (W): 35mm

Altura (H): 5mm

Tamaño de taladro (HS): 6mm

## DIAGRAMAS

---



## ADVERTENCIA

---

Los productos nVent deben instalarse y usarse solo como se indica en las hojas de instrucciones y materiales de capacitación del producto nVent. Instruction sheets are available at [www.nvent.com](http://www.nvent.com) and from your nVent customer service representative. La instalación incorrecta, el mal uso, la aplicación incorrecta u otras fallas en el seguimiento completo de las instrucciones y advertencias de nVent pueden causar el mal funcionamiento del producto, daños a la propiedad, lesiones corporales graves y la muerte y/o anular la garantía.



Nuestro gran portafolio de marcas:

**CADDY   ERICO   HOFFMAN   ILSCO   SCHROFF   TRACHTE**