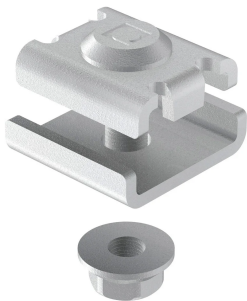


# Empalme de bandeja universal para bandeja de rejilla PEMSA, Acero, EG

## Data Solutions

### NÚMERO DE CATÁLOGO

### WBTUNVSPLEG



### CERTIFICACIONES



### CARACTERÍSTICAS

Fuerza mecánica significativa de la junta

Diseño y construcción robustos de acero

Cumple con la capacidad de carga y la puesta a tierra IEC 61537

### ATRIBUTOS DEL PRODUCTO

Número de artículo: 820700

Material: Acero

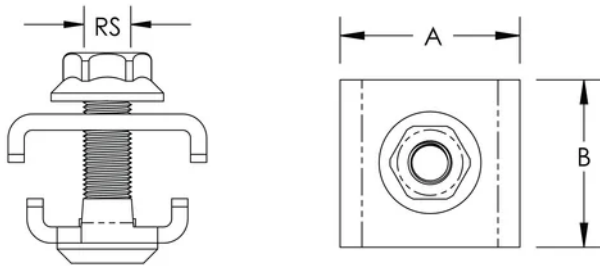
Acabado: Electrolgalvanizado

A: 24.5mm

B: 23mm

## DIAGRAMAS

---



## ADVERTENCIA

---

Los productos nVent deben instalarse y usarse solo como se indica en las hojas de instrucciones y materiales de capacitación del producto nVent. Instruction sheets are available at [www.nvent.com](http://www.nvent.com) and from your nVent customer service representative. La instalación incorrecta, el mal uso, la aplicación incorrecta u otras fallas en el seguimiento completo de las instrucciones y advertencias de nVent pueden causar el mal funcionamiento del producto, daños a la propiedad, lesiones corporales graves y la muerte y/o anular la garantía.



Nuestro gran portafolio de marcas:

**CADDY ERICO HOFFMAN ILSCO SCHROFF TRACHTE**