

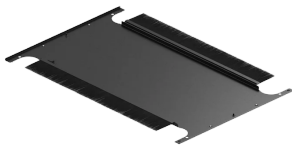
# Placa Base CP Varistar, de una sola pieza, con conducción de cable lateral, RAL 7021, 600W, 1100D.

## Data Solutions

### NÚMERO DE CATÁLOGO

**21630-135**

Placa base Varistar CP, de una sola pieza, con conductos laterales de cable.



### CARACTERÍSTICAS

La placa base está abierta en el lado; la abertura se puede cubrir con una tira de cepillo

### ATRIBUTOS DEL PRODUCTO

Anchura: 600mm

Fondo: 1100mm

Cantidad del paquete: 1

Color: Gris negro

Código de color: RAL 7021

Acabado: Polvo recubierto

Material: Acero

Familia de productos: Varistar CP

Tipo de producto: Gabinete / base de bastidor

Tipo: Placa base, Cable Ducting

Net Weight: 7.524kg

## DETALLES ADICIONALES DEL PRODUCTO

---

Por favor, ordene la tira de cepillo por separado.

Por favor, compre el kit de puesta a tierra por separado.

## ADVERTENCIA

---

Los productos nVent deben instalarse y usarse solo como se indica en las hojas de instrucciones y materiales de capacitación del producto nVent. Instruction sheets are available at [www.nvent.com](http://www.nvent.com) and from your nVent customer service representative. La instalación incorrecta, el mal uso, la aplicación incorrecta u otras fallas en el seguimiento completo de las instrucciones y advertencias de nVent pueden causar el mal funcionamiento del producto, daños a la propiedad, lesiones corporales graves y la muerte y/o anular la garantía.



Nuestro gran portafolio de marcas:

**CADDY ERICO HOFFMAN ILSCO SCHROFF TRACHTE**