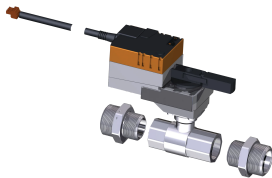


RackChiller Puerta Trasera Válvula de Control Motorizada, Activa y Pasiva

Data Solutions

NÚMERO DE CATÁLOGO

23130-607



Esta válvula de control de 2 vías permite a la puerta trasera RackChiller modular el flujo de refrigerante en función de los requisitos de refrigeración. Se suministra con alimentación de 24 VDC directamente por el controlador de puerta trasera RackChiller.

CERTIFICACIONES



CARACTERÍSTICAS

- Válvula de 2 vías con motor / actuador eléctrico premontado
- 24 VDC suministrado directamente por el controlador del refrigerador
- 1" rosca hembra BSPT, adaptadores para 1 1/4" BSPP incluido
- PN16: Hasta 16 bar de presión
- Baja resistencia al flujo con Kvs 16

ATRIBUTOS DEL PRODUCTO

- Tipo de producto: Válvula de control
- Familia de productos: RackChiller
- Net Weight: 1.746kg

DETALLES ADICIONALES DEL PRODUCTO

RackChiller Controlador de puerta trasera requerido. Esto está incluido en la versión activa, por favor utilice 23130-594 para la versión pasiva.

Para un funcionamiento sin problemas, se recomienda utilizar el juego de conexión de agua y los accesorios opcionales.

ADVERTENCIA

Los productos nVent deben instalarse y usarse solo como se indica en las hojas de instrucciones y materiales de capacitación del producto nVent. Instruction sheets are available at www.nvent.com and from your nVent customer service representative. La instalación incorrecta, el mal uso, la aplicación incorrecta u otras fallas en el seguimiento completo de las instrucciones y advertencias de nVent pueden causar el mal funcionamiento del producto, daños a la propiedad, lesiones corporales graves y la muerte y/o anular la garantía.



Nuestro gran portafolio de marcas:

CADDY ERICO HOFFMAN ILSCO SCHROFF TRACHTE