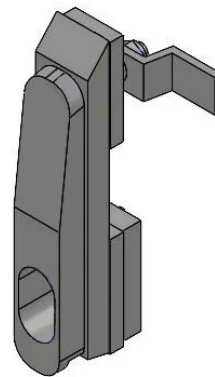
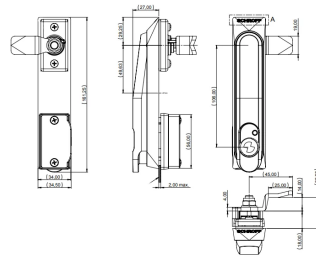
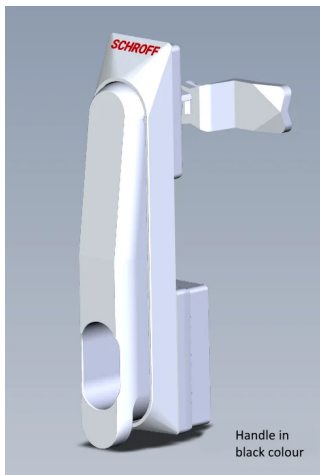


Mango de palanca Varistar CP para cilindro ASSA

Data Solutions

NÚMERO DE CATÁLOGO

24630-062



Mango de palanca para sistemas IP, EMC y puertas con varios puntos de bloqueo. Apoyando una mejor distribución de la fuerza debido a una palanca más larga.

CARACTERÍSTICAS

Para la instalación en lugar de llave de inserto

To open press push-button

DIN profile half cylinder retrofittable

Cylinder not included

ATRIBUTOS DEL PRODUCTO

Cantidad del paquete: 1

Tipo de mango: Manija delantera

Material: Poliamida 6

Tipo de producto: Maneja

Net Weight: 0.255kg

DETALLES ADICIONALES DEL PRODUCTO

Otras cerraduras como ASSA, KABA o RONIS disponibles bajo petición.

ADVERTENCIA

Los productos nVent deben instalarse y usarse solo como se indica en las hojas de instrucciones y materiales de capacitación del producto nVent. Instruction sheets are available at www.nvent.com and from your nVent customer service representative. La instalación incorrecta, el mal uso, la aplicación incorrecta u otras fallas en el seguimiento completo de las instrucciones y advertencias de nVent pueden causar el mal funcionamiento del producto, daños a la propiedad, lesiones corporales graves y la muerte y/o anular la garantía.



Nuestro gran portafolio de marcas:

CADDY ERICO HOFFMAN ILSCO SCHROFF TRACHTE

©2026 nVent. Todas las marcas y logotipos de nVent son propiedad de nVent Services GmbH o sus filiales, o se utilizan bajo su licencia. El resto de las marcas comerciales son propiedad de sus respectivos propietarios. nVent se reserva el derecho a cambiar las especificaciones sin previo aviso.

Este documento lo ha generado el sistema.