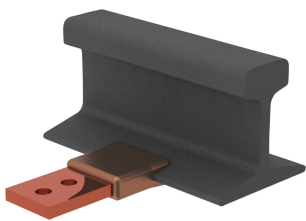


Terminal a raíl

Data Solutions



Las aplicaciones nVent ERICO Cadweld para propiedades de ferrocarril utilizan las aleaciones de materiales de soldadura nVent ERICO Cadweld Plus F80 y nVent ERICO Cadweld F80. Las soldaduras exotérmicas nVent ERICO Cadweld están diseñadas para proporcionar una unión molecular permanente que no se afloja ni se corroe, lo que permite la conexión de materiales diferentes. Las conexiones están diseñadas para funcionar durante la vida útil del conductor y/o la instalación. La conexión de nVent ERICO Cadweld tiene una capacidad de transporte de corriente igual o superior a la del conductor y soportará corrientes de falla repetidas sin fallar durante la operación. Cuando terminen, los instaladores pueden asegurarse claramente de la calidad mediante la inspección visual de la nueva conexión.

CARACTERÍSTICAS

Forma una conexión permanente y de baja resistencia

Provee una unión molecular

Las conexiones exotérmicas de nVent ERICO Cadweld tienen la misma capacidad nominal de corriente que el conductor

Equipo de instalación portátil que no necesita fuente externa de energía

Se puede capacitar a los instaladores fácilmente para la realización de conexiones exotérmicas nVent ERICO Cadweld

Las conexiones pueden inspeccionarse visualmente

ESPECIFICACIONES

Table 1/1

Número de catálogo	Familia de moldes	Tamaño de terminal/embarado	Tipo de carril
PB72QVJH84C	QV Mold Family	1/2 "x 2"	84 lb Compuesto
PB72XLQVJH84CS	QV Mold Family	1/2 "x 2"	84 lb Compuesto
PB80QVJHV	QV Mold Family	1/2 "x 2"	150 lb Belén invertido
PB80QVJHVM	QV Mold Family	1/2 "x 2"	150 lb Belén invertido
PBXL72QVJH150BS	QV Mold Family	1/2 "x 2"	150 lb Belén

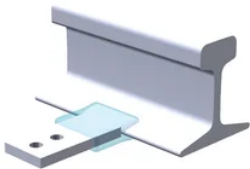
DETALLES ADICIONALES DEL PRODUCTO

Para aplicaciones como la sala de informática, túnel u otras áreas de baja ventilación, especifique un molde sin humo de nVent ERICO Cadweld Exolon. Agregue un prefijo XL al número de pieza del molde estándar al realizar el pedido (por ejemplo, un PB10GR162G se convierte en XLPB10GR162G). Del mismo modo, el material de soldadura de nVent ERICO Cadweld Exolon también se designa con el prefijo XL (por ejemplo, PB90 se convierte en XLPB90).

XXXX-XX-XX-XX-L-M-W		
XXXX	Clave en el cálculo del precio	
XX	Tipo de molde	
XX	Tamaño del terminal / Embarrado	
XX	Tipo de raíl	
L*	Crisol dividido	La sección de crisol está dividida en moldes diseñados con abertura horizontal para mayor facilidad de limpieza
M*	Solo molde	
W*	Placas de desgaste	Reduce la abrasión mecánica de los moldes en los puntos de entrada de los cables

* Dejar en blanco si no existe

DIAGRAMAS



ADVERTENCIA

Los productos nVent deben instalarse y usarse solo como se indica en las hojas de instrucciones y materiales de capacitación del producto nVent. Instruction sheets are available at www.nvent.com and from your nVent customer service representative. La instalación incorrecta, el mal uso, la aplicación incorrecta u otras fallas en el seguimiento completo de las instrucciones y advertencias de nVent pueden causar el mal funcionamiento del producto, daños a la propiedad, lesiones corporales graves y la muerte y/o anular la garantía.



Nuestro gran portafolio de marcas:

CADDY ERICO HOFFMAN ILSCO SCHROFF TRACHTE

©2026 nVent. Todas las marcas y logotipos de nVent son propiedad de nVent Services GmbH o sus filiales, o se utilizan bajo su licencia. El resto de las marcas comerciales son propiedad de sus respectivos propietarios. nVent se reserva el derecho a cambiar las especificaciones sin previo aviso.

Este documento lo ha generado el sistema.