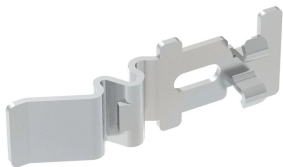


Acoplador rápido para bandeja de rejilla PEMSA

Data Solutions



CERTIFICACIONES



CARACTERÍSTICAS

Característica de conexión rápida y fácil de usar

Sin herrajes adicionales

Funciona con una amplia gama de tamaños y configuraciones de bandejas

Cumple con la capacidad de carga y la puesta a tierra IEC 61537

ESPECIFICACIONES

Acabado: Electrolgalvanizado

Material: Acero

Table 1/2

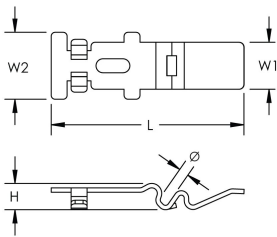
Número de catálogo	Número de artículo	Color	Longitud (L)	Anchura 1 (W1)	Anchura 2 (W2)	Altura (H)
WBTQSPL45EG	820720		97mm	23.5mm	33.5mm	13mm
WBTQSPL45BG	820721	Negro	97mm	23.5mm	33.5mm	13mm

Número de catálogo	Número de artículo	Color	Longitud (L)	Anchura 1 (W1)	Anchura 2 (W2)	Altura (H)
WBTQSPL5BG	820723	Negro	97mm	23.5mm	33.5mm	13mm
WBTQSPL5EG	820722		97mm	23.5mm	33.5mm	13mm

Table 2/2

Número de catálogo	Número de artículo	Diámetro (Ø)
WBTQSPL45EG	820720	4 – 4.5mm
WBTQSPL45BG	820721	4 – 4.5mm
WBTQSPL5BG	820723	5mm
WBTQSPL5EG	820722	5mm

DIAGRAMAS



ADVERTENCIA

Los productos nVent deben instalarse y usarse solo como se indica en las hojas de instrucciones y materiales de capacitación del producto nVent. Instruction sheets are available at www.nvent.com and from your nVent customer service representative. La instalación incorrecta, el mal uso, la aplicación incorrecta u otras fallas en el seguimiento completo de las instrucciones y advertencias de nVent pueden causar el mal funcionamiento del producto, daños a la propiedad, lesiones corporales graves y la muerte y/o anular la garantía.



Nuestro gran portafolio de marcas:

CADDY ERICO HOFFMAN ILSCO SCHROFF TRACHTE