

Barra colectora principal de conexión a tierra para telecomunicaciones

Data Solutions



CERTIFICACIONES



CARACTERÍSTICAS

Cumple con los requisitos de TIA-607-C y TIA-607-D y sigue las recomendaciones de BICSI®

Cumple con las normativas NEMA®

Acepta terminales de dos orificios con 5/16" u orificios para pernos de 7/16" (no se incluyen los herrajes)

Hay disponibles kits de empalme de barra colectora de conexión a tierra para telecomunicaciones que permiten extender la longitud de la barra colectora

ESPECIFICACIONES

Espesor (T):	6.35mm
Anchura (W):	101.6mm
Material:	Cobre

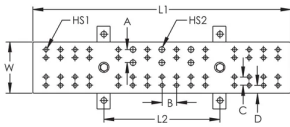
Table 1/2

Número de catálogo	Recubrimiento de estaño	Longitud 1 (L1)	Longitud 2 (L2)	Tamaño de taladro 1 Número de pares	Tamaño de taladro 2 Número de pares	A
TMGBA12L15P	No	305mm	229mm	15	3	25.4mm
TMGBA24L33PT	Sí	610mm	457mm	33	5	25.4mm
TMGBA12L15PT	Sí	305mm	229mm	15	3	25.4mm
TMGBA20L27P	No	508mm	229mm	27	3	25.4mm

Table 2/2

Número de catálogo	B	C	D
TMGBA12L15P	28.6mm	15.9mm	15.9mm
TMGBA24L33PT	28.6mm	15.9mm	15.9mm
TMGBA12L15PT	28.6mm	15.9mm	15.9mm
TMGBA20L27P	28.6mm	15.9mm	15.9mm

DIAGRAMAS



ADVERTENCIA

Los productos nVent deben instalarse y usarse solo como se indica en las hojas de instrucciones y materiales de capacitación del producto nVent. Instruction sheets are available at www.nvent.com and from your nVent customer service representative. La instalación incorrecta, el mal uso, la aplicación incorrecta u otras fallas en el seguimiento completo de las instrucciones y advertencias de nVent pueden causar el mal funcionamiento del producto, daños a la propiedad, lesiones corporales graves y la muerte y/o anular la garantía.



Nuestro gran portafolio de marcas:

CADDY ERICO HOFFMAN ILSCO SCHROFF TRACHTE

©2026 nVent. Todas las marcas y logotipos de nVent son propiedad de nVent Services GmbH o sus filiales, o se utilizan bajo su licencia. El resto de las marcas comerciales son propiedad de sus respectivos propietarios. nVent se reserva el derecho a cambiar las especificaciones sin previo aviso.

Este documento lo ha generado el sistema.