

Clip de sujeción universal

Data Solutions



CERTIFICACIONES



CARACTERÍSTICAS

Fija el soporte de cable a la estructura

Apto para las instalaciones realizadas según CEN/TS 17551:2021

ESPECIFICACIONES

Acabado: Electrolgalvanizado

Material: Acero

Table 1/1

Número de catálogo	Número de artículo	Tamaño del refuerzo	Tamaño de taladro (HS)	Espesor (T)	Carga certificada UL
CSBURC38	402198	#12, #18, #36	11mm	4.27mm	3430N
CSBURC58	402200	#12, #18, #36	17mm	4.27mm	3430N
CSBURC12	402199	#12, #18, #36	14mm	4.27mm	3430N

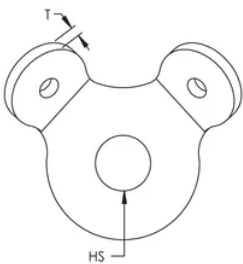
DETALLES ADICIONALES DEL PRODUCTO

No se incluye miembro de arriostramiento.

Móntelo sobre la estructura usando el agujero central. Pase los cables a través de los agujeros de las partes inclinadas y prénselo con los manguitos para mantener el lazo en posición.

Cargas UL		
N.º de pieza	Elemento de arriostramiento	Capacidad de carga
CSBURC38	CSB12CBL	1859 N
	CSB18CBL	3434 N
	CSB36CBL	8492 N
CSBURC12	CSB12CBL	1859 N
	CSB18CBL	3434 N
	CSB36CBL	8492 N
CSBURC58	CSB12CBL	1859 N
	CSB18CBL	3434 N
	CSB36CBL	8492 N

DIAGRAMAS



ADVERTENCIA

Los productos nVent deben instalarse y usarse solo como se indica en las hojas de instrucciones y materiales de capacitación del producto nVent. Instruction sheets are available at www.nvent.com and from your nVent customer service representative. La instalación incorrecta, el mal uso, la aplicación incorrecta u otras fallas en el seguimiento completo de las instrucciones y advertencias de nVent pueden causar el mal funcionamiento del producto, daños a la propiedad, lesiones corporales graves y la muerte y/o anular la garantía.



Nuestro gran portafolio de marcas:

CADDY ERICO HOFFMAN ILSCO SCHROFF TRACHTE

©2026 nVent. Todas las marcas y logotipos de nVent son propiedad de nVent Services GmbH o sus filiales, o se utilizan bajo su licencia. El resto de las marcas comerciales son propiedad de sus respectivos propietarios. nVent se reserva el derecho a cambiar las especificaciones sin previo aviso.

Este documento lo ha generado el sistema.