

# Puente para conexión a tierra DB, un poste



La puesta a tierra y la unión son parte integral del diseño de cualquier sistema moderno de protección eléctrica. Un sistema de conexión a tierra eficiente es un elemento clave de esto. Se requiere un enlace equipotencial entre todos los elementos que conducen electricidad entre una estructura y tierra para asegurar la seguridad del personal en caso de una falla catenaria, por ejemplo.

Un sistema de protección catódica también previene daños por corrosión a la estructura de acero y reduce costos de mantenimiento.

Es crucial para ayudar a proporcionar seguridad al personal, al igual que protección confiable para equipos vitales y, en algunos casos, para minimizar interrupciones de servicio y costosos paros operativos. Con más de un siglo de experiencia en el diseño y manufactura de soluciones de unión y conexión a tierra, ERICO ofrece un sistema de calidad para ayudarle con sus necesidades.

## CARACTERÍSTICAS

Punto de conexión a tierra preferencial

Permite la producción del puente de conexión a tierra utilizando conexiones exotérmicas nVent ERICO Cadweld para conectar conductores redondos sólidos, redondos trenzados o planos hechos de cobre o acero

Las tuercas y pernos se entregan sin ensamblar

Se instala un tapón de plástico en el orificio roscado para proteger contra la intrusión de concreto (hormigón)

## ESPECIFICACIONES

**Material:** Cobre

Table 1/1

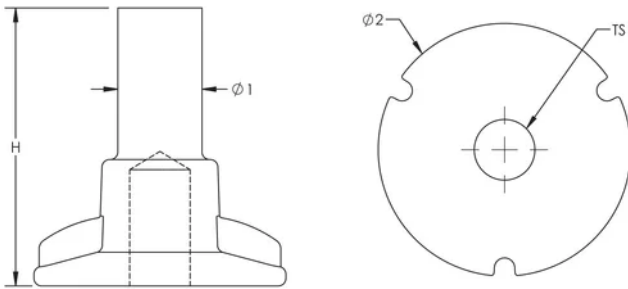
Número de catálogo	Número de artículo	Altura (H)	Diámetro 1 (Ø1)	Diámetro 2 (Ø2)	Tamaño de rosca (TS)
DB16A	166180	55 mm	16 mm	50 mm	M16
DB10A	166120	55 mm	16 mm	50 mm	M10
DB12ABLK		55 mm	16 mm	50 mm	M12
DB12A	166150	55 mm	16 mm	50 mm	M12
DB16ABLK		55 mm	16 mm	50 mm	M16

Número de catálogo	Número de artículo	Altura (H)	Diámetro 1 (Ø1)	Diámetro 2 (Ø2)	Tamaño de rosca (TS)
DB10ABLK		55 mm	16 mm	50 mm	M10

## DETALLES ADICIONALES DEL PRODUCTO

Los montajes requieren conductores y conexiones nVent ERICO Cadweld, que deben pedirse por separado.

## DIAGRAMAS



## ADVERTENCIA

Los productos nVent deben instalarse y usarse solo como se indica en las hojas de instrucciones y materiales de capacitación del producto nVent. Instruction sheets are available at [www.nvent.com](http://www.nvent.com) and from your nVent customer service representative. La instalación incorrecta, el mal uso, la aplicación incorrecta u otras fallas en el seguimiento completo de las instrucciones y advertencias de nVent pueden causar el mal funcionamiento del producto, daños a la propiedad, lesiones corporales graves y la muerte y/o anular la garantía.

⚠ WARNING: This product can expose you to chemicals including lead, which is known to the State of California to cause cancer and birth defects or other reproductive harm. For more information go to [www.P65Warnings.ca.gov](http://www.P65Warnings.ca.gov).

### Norteamérica

+1.800.753.9221

Opción 1: Atención al cliente

Opción 2: Soporte técnico

### Europa

Países Bajos:

+31 800-0200135

Francia:

+33 800 901 793

### Europa

Alemania:

800 1890272

Otros países:

+31 13 5835404

### Asia-Pacífico

Shanghái:

+86 21 2412 1618/19

Sídney:

+61 2 9751 8500



Nuestro gran portafolio de marcas:

CADDY

ERICO

HOFFMAN

ILSCO

SCHROFF

TRACHTE