

# Conector de cable en línea



## CERTIFICACIONES



## CARACTERÍSTICAS

Empalmador de cable con cuatro pernos para presión en cada cable

LPC513 es compatible con conductores redondos nVent ERICO Cu-Bond

## ESPECIFICACIONES

**Tamaño del conductor, UL:** Clase 1 - Clase 2 (4/0 máx.)

Table 1/2

Número de catálogo	Material	Diámetro 1 (Ø1)	Diámetro 2 (Ø2)	Anchura (W)	Conductor Cu-Bond de nVent ERICO	Peso por unidad
LPA513	Aluminio	19.05 mm	14.3 mm	82.55 mm		0.09 kg
LPC513	Cobre	19.05 mm	14.3 mm	82.55 mm	CBSC8, CBSC10, CBSC13	0.17 kg

Table 2/2

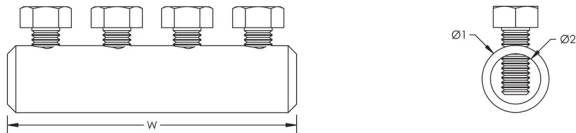
Número de catálogo	De conformidad con
LPA513	

Número de catálogo	De conformidad con
LPC513	IEC® 62561-1

## DETALLES ADICIONALES DEL PRODUCTO

La conformidad con IEC es válida solo para los conductores homologados de nVent ERICO Cu-Bond.

## DIAGRAMAS



## ADVERTENCIA

Los productos nVent deben instalarse y usarse solo como se indica en las hojas de instrucciones y materiales de capacitación del producto nVent. Instruction sheets are available at [www.nvent.com](http://www.nvent.com) and from your nVent customer service representative. La instalación incorrecta, el mal uso, la aplicación incorrecta u otras fallas en el seguimiento completo de las instrucciones y advertencias de nVent pueden causar el mal funcionamiento del producto, daños a la propiedad, lesiones corporales graves y la muerte y/o anular la garantía.

### Norteamérica

+1.800.753.9221

Opción 1: Atención al cliente

Opción 2: Soporte técnico

### Europa

Países Bajos:

+31 800-0200135

Francia:

+33 800 901 793

### Europa

Alemania:

800 1890272

Otros países:

+31 13 5835404

### Asia-Pacífico

Shanghái:

+86 21 2412 1618/19

Sídney:

+61 2 9751 8500



Nuestro gran portafolio de marcas:

CADDY

ERICO

HOFFMAN

ILSCO

SCHROFF

TRACHTE