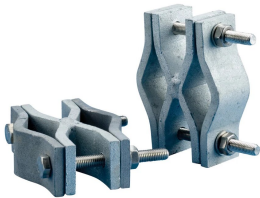


Soporte de mástil, en forma de X



CARACTERÍSTICAS

Para conexiones de montaje de mástil a mástil o de tubos a mástil

ESPECIFICACIONES

Table 1/2

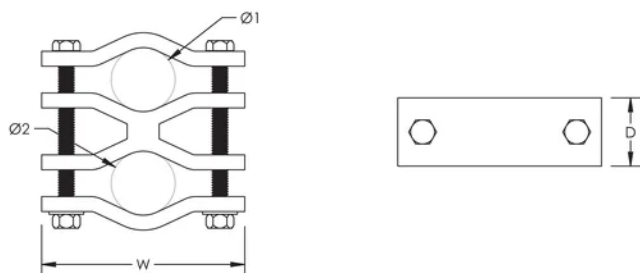
| Número de catálogo | Número de artículo | Material | Diámetro 1 (Ø1) | Diámetro 2 (Ø2) | Fondo (D) | Anchura (W) |
|--------------------|--------------------|----------|-----------------|-----------------|-----------|-------------|
| ACF2GS | 103100 | Acero | 28 - 50 mm | 28 - 50 mm | 40.5mm | 121 mm |

Table 2/2

| Número de catálogo | Número de artículo | Peso por unidad |
|--------------------|--------------------|-----------------|
| ACF2GS | 103100 | 1.4 kg |

DETALLES ADICIONALES DEL PRODUCTO

El diámetro combinado máximo del diámetro 1 y del diámetro 2 es de 80 mm (3,15 mm).



ADVERTENCIA

Los productos nVent deben instalarse y usarse solo como se indica en las hojas de instrucciones y materiales de capacitación del producto nVent. Instruction sheets are available at www.nvent.com and from your nVent customer service representative. La instalación incorrecta, el mal uso, la aplicación incorrecta u otras fallas en el seguimiento completo de las instrucciones y advertencias de nVent pueden causar el mal funcionamiento del producto, daños a la propiedad, lesiones corporales graves y la muerte y/o anular la garantía.

Norteamérica

+1.800.753.9221

Opción 1: Atención al cliente

Opción 2: Soporte técnico

Europa

Países Bajos:

+31 800-0200135

Francia:

+33 800 901 793

Europa

Alemania:

800 1890272

Otros países:

+31 13 5835404

Asia-Pacífico

Shanghái:

+86 21 2412 1618/19

Sídney:

+61 2 9751 8500



Nuestro gran portafolio de marcas:

CADDY

ERICO

HOFFMAN

ILSCO

SCHROFF

TRACHTE