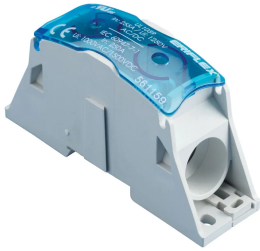


# Bloque de Potencia



Los bloques eléctricos nVent ERIFLEX son los dispositivos principales de salida y entrada montados en DIN para la conexión entre cuadros de distribución principal y secundario o la conexión principal de entrada y salida para máquinas o equipo industrial (como convertidores, máquinas de aire acondicionado, etc.). Los bloques de sección transversal grandes con gran capacidad para cortocircuitos ofrecen ahorro de tiempo y confiabilidad en todas las configuraciones de panel. El completo rango de Bloques de Potencia ofrece múltiples tipos de conexión hasta cuatro cables, nVent ERIFLEX Flexibar Advanced, o trenzas de potencia IBSB Advanced.

## CERTIFICACIONES



## CARACTERÍSTICAS

Se puede conectar con cable de sección transversal redonda o sistema de conexión plana como nVent ERIFLEX Flexibar Advanced o Conductor trenzado aislado IBSB Advanced

Bloque eléctrico compacto con alta capacidad nominal de corriente de cortocircuito

Bloques de cobre estañado o aluminio, que permiten una conexión directa con conductores de cobre o aluminio, o el uso de terminales

La cubierta que retiene el tornillo tiene bisagras y es desmontable

El diseño permite la inspección visual del conductor y la confirmación de la conexión

Bloques modulares de fácil conexión para montar bloques de potencia multipolares

Se sujeta fácilmente al raíl DIN o se monta en el panel con tornillos

Conexión de medición y detección de voltaje

Relación de llenado de 95 %

Cumple con RoHS

Cumple con la Norma EN 45545 obteniendo una clasificación HL3 para el capítulo R23 y una clasificación HL2 para el capítulo R22

**ESPECIFICACIONES****Acabado:** Estañado

Table 1/2

| Número de catálogo | Número de artículo | Tipo              | Corriente nominal de aplicación típica, IEC | Material                | Tamaño máximo del conductor IEC (lado de línea) | Tamaño máximo del conductor (lado de carga), IEC |
|--------------------|--------------------|-------------------|---|-------------------------|---|--|
| SB2C1000AL         | 561174             | Cable-2 Cables    | 1000 A                                      | Aluminio, Termoplástico | 500 mm <sup>2</sup>                             | (2) 300 mm <sup>2</sup>                          |
| SB630              | 561156             | Cable             | 630 A                                       | Cobre, Termoplástico    | 500 mm <sup>2</sup>                             | 500 mm <sup>2</sup>                              |
| SB630AL            | 561168             | Cable             | 630 A                                       | Aluminio, Termoplástico | 500 mm <sup>2</sup>                             | 500 mm <sup>2</sup>                              |
| SBF630AL           | 561169             | Cable Flexibar    | 630 A                                       | Aluminio, Termoplástico | 240 mm <sup>2</sup>                             | 500 mm <sup>2</sup>                              |
| SBF630             | 561157             | Cable Flexibar    | 630 A                                       | Cobre, Termoplástico    | 240 mm <sup>2</sup>                             | 500 mm <sup>2</sup>                              |
| SB125              | 561158             | Cable             | 170 A                                       | Cobre, Termoplástico    | 35 mm <sup>2</sup>                              | 35 mm <sup>2</sup>                               |
| SB125AL            | 561161             | Cable             | 180 A                                       | Aluminio, Termoplástico | 35 mm <sup>2</sup>                              | 35 mm <sup>2</sup>                               |
| SB2C2C1000AL       | 561175             | 2 Cables-2 Cables | 1000 A                                      | Aluminio, Termoplástico | (2) 300 mm <sup>2</sup>                         | (2) 300 mm <sup>2</sup>                          |
| SB80               | 561150             | Cable             | 100 A                                       | Cobre, Termoplástico    | 16 mm <sup>2</sup>                              | 16 mm <sup>2</sup>                               |
| SB80AL             | 561160             | Cable             | 100 A                                       | Aluminio, Termoplástico | 16 mm <sup>2</sup>                              | 16 mm <sup>2</sup>                               |
| SB160AL            | 561162             | Cable             | 230 A                                       | Aluminio, Termoplástico | 70 mm <sup>2</sup>                              | 70 mm <sup>2</sup>                               |
| SB160              | 561151             | Cable             | 250 A                                       | Cobre, Termoplástico    | 70 mm <sup>2</sup>                              | 70 mm <sup>2</sup>                               |
| SBF250             | 561171             | Cable Flexibar    | 250 A                                       | Cobre, Termoplástico    | 70 mm <sup>2</sup>                              | 120 mm <sup>2</sup>                              |
| SB2C250            | 561170             | Cable-2 Cables    | 400 A                                       | Cobre, Termoplástico    | 120 mm <sup>2</sup>                             | (2) 120 mm <sup>2</sup>                          |
| SB250AL            | 561163             | Cable             | 400 A                                       | Aluminio, Termoplástico | 120 mm <sup>2</sup>                             | 120 mm <sup>2</sup>                              |
| SB250              | 561159             | Cable             | 400 A                                       | Cobre, Termoplástico    | 120 mm <sup>2</sup>                             | 120 mm <sup>2</sup>                              |

| Número de catálogo | Número de artículo | Tipo              | Corriente nominal de aplicación típica, IEC | Material                | Tamaño máximo del conductor IEC (lado de línea) | Tamaño máximo del conductor (lado de carga), IEC |
|--------------------|--------------------|-------------------|---|-------------------------|---|--|
| SBF2C250           | 561172             | Cables Flexibar-2 | 400 A                                       | Cobre, Termoplástico    | 70 mm <sup>2</sup>                              | (2) 120 mm <sup>2</sup>                          |
| SBF2C400           | 561155             | Cables Flexibar-2 | 400 A                                       | Cobre, Termoplástico    | 100 mm <sup>2</sup>                             | (2) 120 mm <sup>2</sup>                          |
| SBF400AL           | 561165             | Cable Flexibar    | 400 A                                       | Aluminio, Termoplástico | 100 mm <sup>2</sup>                             | 240 mm <sup>2</sup>                              |
| SB2C400            | 561154             | Cable-2 Cables    | 400 A                                       | Cobre, Termoplástico    | 240 mm <sup>2</sup>                             | (2) 120 mm <sup>2</sup>                          |

Table 2/2

| Número de catálogo | Número de artículo | Tipo              | Corriente nominal de aplicación típica, IEC | Material                | Tamaño máximo del conductor IEC (lado de línea) | Tamaño máximo del conductor (lado de carga), IEC |
|--------------------|--------------------|-------------------|---|-------------------------|---|--|
| SBF2C400AL         | 561167             | Cables Flexibar-2 | 400 A                                       | Aluminio, Termoplástico | 100 mm <sup>2</sup>                             | (2) 120 mm <sup>2</sup>                          |
| SBF400             | 561153             | Cable Flexibar    | 400 A                                       | Cobre, Termoplástico    | 100 mm <sup>2</sup>                             | 240 mm <sup>2</sup>                              |
| SB2C400AL          | 561166             | Cable-2 Cables    | 400 A                                       | Aluminio, Termoplástico | 240 mm <sup>2</sup>                             | (2) 120 mm <sup>2</sup>                          |
| SB400              | 561152             | Cable             | 500 A                                       | Cobre, Termoplástico    | 240 mm <sup>2</sup>                             | 240 mm <sup>2</sup>                              |
| SB400AL            | 561164             | Cable             | 500 A                                       | Aluminio, Termoplástico | 240 mm <sup>2</sup>                             | 240 mm <sup>2</sup>                              |
| SBF2C630AL         | 561173             | Cables Flexibar-2 | 800 A                                       | Aluminio, Termoplástico | 240 mm <sup>2</sup>                             | 240 mm <sup>2</sup>                              |
| SBF3C1000AL        | 561176             | Cables Flexibar-3 | 1000 A                                      | Aluminio, Termoplástico | 500 mm <sup>2</sup>                             | (3) 300 mm <sup>2</sup>                          |
| SBF4C1600AL        | 561177             | Cables Flexibar-4 | 1600 A                                      | Aluminio, Termoplástico | 800 mm <sup>2</sup>                             | (4) 300 mm <sup>2</sup>                          |

Table 1/2

| Número de catálogo | Número de artículo | Corriente soportada de corta duración (I <sub>cw</sub> ) 1 s | Certificaciones                              |
|--------------------|--------------------|--|--|
| SB2C1000AL         | 561174             | 72kA   | CE, ERIFLEX SB, cUL, QPQS7.E497276, RoHS, UL |
| SB630              | 561156             | 60kA   | RoHS, UR, CE, ERIFLEX SB                     |
| SB630AL            | 561168             | 60kA   | cUR, CE, ERIFLEX SB, UR, RoHS                |

| Número de catálogo | Número de artículo | Corriente soportada de corta duración (Icw) 1 s | Certificaciones                                  |
|--------------------|--------------------|---|--|
| SBF630AL           | 561169             | 60kA  | RoHS, CE, ERIFLEX SB, UR, cUR                    |
| SBF630             | 561157             | 60kA  | UR, CE, ERIFLEX SB, RoHS                         |
| SB125              | 561158             | 6kA   | RoHS, CE, ERIFLEX SB, UR                         |
| SB125AL            | 561161             | 6kA   | CE, ERIFLEX SB, cUR, UR, RoHS                    |
| SB2C2C1000AL       | 561175             | 72kA  | cUL, QPQS7.E497276, CE, ERIFLEX SB, UL, RoHS     |
| SB80               | 561150             | 3kA   | RoHS, CE, ERIFLEX SB, UR                         |
| SB80AL             | 561160             | 3kA   | UR, CE, ERIFLEX SB, cUR, RoHS                    |
| SB160AL            | 561162             | 14.4kA  | cUR, CE, ERIFLEX SB, UR, RoHS                    |
| SB160              | 561151             | 14.4kA  | RoHS, UR, CE, ERIFLEX SB                         |
| SBF250             | 561171             | 14.4kA  | RoHS, UL, UR, cUL, QPQS7.E497276, CE, ERIFLEX SB |
| SB2C250            | 561170             | 14.4kA  | UL, RoHS, cUL, QPQS7.E497276, CE, ERIFLEX SB     |
| SB250AL            | 561163             | 14.4kA  | CE, ERIFLEX SB, cUR, UR, RoHS                    |
| SB250              | 561159             | 14.4kA  | RoHS, UR, CE, ERIFLEX SB                         |
| SBF2C250           | 561172             | 14.4kA  | cUL, QPQS7.E497276, CE, ERIFLEX SB, UL, RoHS     |
| SBF2C400           | 561155             | 28.8kA  | RoHS, CE, ERIFLEX SB, UR                         |
| SBF400AL           | 561165             | 28.8kA  | CE, ERIFLEX SB, cUR, UR, RoHS                    |
| SB2C400            | 561154             | 28.8kA  | RoHS, UR, CE, ERIFLEX SB                         |

Table 2/2

| Número de catálogo | Número de artículo | Corriente soportada de corta duración (Icw) 1 s | Certificaciones               |
|--------------------|--------------------|---|-------------------------------|
| SBF2C400AL         | 561167             | 28.8kA  | UR, cUR, CE, ERIFLEX SB, RoHS |
| SBF400             | 561153             | 28.8kA  | RoHS, CE, ERIFLEX SB, UR      |
| SB2C400AL          | 561166             | 28.8kA  | cUR, CE, ERIFLEX SB, UR, RoHS |
| SB400              | 561152             | 28.8kA  | RoHS, UR, CE, ERIFLEX SB      |

| Número de catálogo | Número de artículo | Corriente soportada de corta duración (Icw) 1 s | Certificaciones                              |
|--------------------|--------------------|---|--|
| SB400AL            | 561164             | 28.8kA  | UR, cUR, CE, ERIFLEX SB, RoHS                |
| SBF2C630AL         | 561173             | 60kA  | RoHS, UL, cUL, QPQS7.E497276, CE, ERIFLEX SB |
| SBF3C1000AL        | 561176             | 72kA  | CE, ERIFLEX SB, cUL, QPQS7.E497276, UL, RoHS |
| SBF4C1600AL        | 561177             | 96kA  | UL, RoHS, CE, ERIFLEX SB, cUL, QPQS7.E497276 |

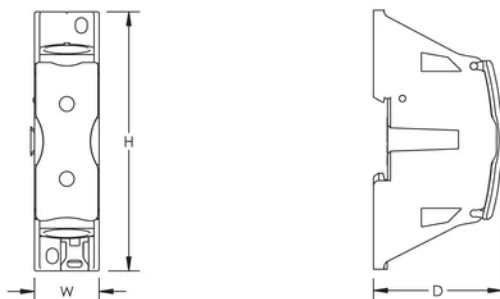
## DETALLES ADICIONALES DEL PRODUCTO

El SB250 cumple con la norma UL® 1953 cuando se usa junto con el SB250SPCR. La tensión máxima de trabajo para aplicaciones bajo la norma UL 1983 es de 1250 VAC/DC.

La cubierta protectora azul representa menos del 7% del peso total del producto.

| Guía de diseño para bloques de distribución, bloques eléctricos y terminales eléctricos                         |     |     |     |      |      |      |      |      |      |      |
|---|-----|-----|-----|------|------|------|------|------|------|------|
| Reducción de valores de acuerdo a la temperatura ambiente* (°C) para mantener la temperatura operativa de 85 °C |     |     |     |      |      |      |      |      |      |      |
| Temperatura ambiente (°C)   | 30° | 35° | 40° | 45°  | 50°  | 55°  | 60°  | 65°  | 70°  | 75°  |
| Coefficiente de reducción de valores (d)  | 1   | 1   | 1   | 0,94 | 0,88 | 0,82 | 0,75 | 0,67 | 0,58 | 0,47 |
| *el ambiente alrededor de los bloques de terminales en el interior de la caja                                   |     |     |     |      |      |      |      |      |      |      |

## DIAGRAMAS



## ADVERTENCIA

Los productos nVent deben instalarse y usarse solo como se indica en las hojas de instrucciones y materiales de capacitación del producto nVent. Instruction sheets are available at [www.nvent.com](http://www.nvent.com) and from your nVent customer service

representative. La instalación incorrecta, el mal uso, la aplicación incorrecta u otras fallas en el seguimiento completo de las instrucciones y advertencias de nVent pueden causar el mal funcionamiento del producto, daños a la propiedad, lesiones corporales graves y la muerte y/o anular la garantía.

#### Norteamérica

+1.800.753.9221

Opción 1: Atención al cliente

Opción 2: Soporte técnico

#### Europa

Países Bajos:

+31 800-0200135

Francia:

+33 800 901 793

#### Europa

Alemania:

800 1890272

Otros países:

+31 13 5835404

#### Asia-Pacífico

Shanghái:

+86 21 2412 1618/19

Sídney:

+61 2 9751 8500



Nuestro gran portafolio de marcas:

CADDY

ERICO

HOFFMAN

ILSCO

SCHROFF

TRACHTE