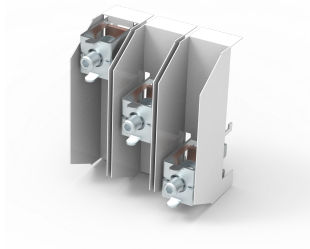


Conjunto de conexión, WO60



Borna de conexión, 3 polos sin cubierta.

ESTÁNDARES DEL SECTOR

UL

CSA

GL

CARACTERÍSTICAS

Descripción: Conjunto de conexión, 3 polos sin tapa de cubierta.

Voltaje nominal: 690 V.

Ancho: 153.

Cantidad por embalaje: 1 unidad.

Certificaciones: CSA, UL, GL.

Tensión nominal: 690 V

ESPECIFICACIONES

Table 1/1

Número de catálogo	Altura	Anchura	Fondo	Material	Acabado	Color
01537	100mm	153mm	25mm	Acero	Polvo recubierto	Gris claro
01538	100mm	153mm	25mm	Acero	Polvo recubierto	Gris claro

ADVERTENCIA

Los productos nVent deben instalarse y usarse solo como se indica en las hojas de instrucciones y materiales de capacitación del producto nVent. Instruction sheets are available at www.nvent.com and from your nVent customer service representative. La instalación incorrecta, el mal uso, la aplicación incorrecta u otras fallas en el seguimiento completo de las instrucciones y advertencias de nVent pueden causar el mal funcionamiento del producto, daños a la propiedad, lesiones corporales graves y la muerte y/o anular la garantía.



Nuestro gran portafolio de marcas:

CADDY ERICO HOFFMAN ILSCO SCHROFF TRACHTE