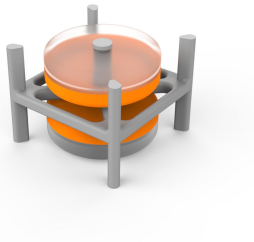


, CSCTU



Diseñadas para optimizar la capacidad de almacenamiento de un taller de paneles, las unidades TRONIC ofrecen una forma más fácil y flexible de transportar y sujetar cables unifilares y bobinas. En combinación con los carros de almacenamiento de cables nVent HOFFMAN, las unidades TRONIC hacen que el procesamiento de cables sea más rápido y eficaz.

CARACTERÍSTICAS

Suministro: Soporte básico de aluminio, 2 cuadros TRONIC

Entrega: Base rack, 2x TRONIC Box

ESPECIFICACIONES

Table 1/1

Número de catálogo	Altura	Anchura	Fondo	Familia de productos	Material	Acabado
CSCTU1	335mm	335mm	280mm	Panel Shop Automatización	Aluminio	Polvo recubierto

ADVERTENCIA

Los productos nVent deben instalarse y usarse solo como se indica en las hojas de instrucciones y materiales de capacitación del producto nVent. Instruction sheets are available at www.nvent.com and from your nVent customer service representative. La instalación incorrecta, el mal uso, la aplicación incorrecta u otras fallas en el seguimiento completo de las instrucciones y advertencias de nVent pueden causar el mal funcionamiento del producto, daños a la propiedad, lesiones corporales graves y la muerte y/o anular la garantía.



Nuestro gran portafolio de marcas:

CADDY ERICO HOFFMAN ILSCO SCHROFF TRACHTE