

A12 Standard Coupler, Plain, Worldwide Design, 16 mm, #5, 15M

NÚMERO DE CATÁLOGO

EL16A12N



CERTIFICACIONES



CARACTERÍSTICAS

Designed to splice the same diameter bars where the second bar can be rotated and is not restricted in its axial direction

Slim design maintains concrete cover

Installs quickly and easily

ATRIBUTOS DEL PRODUCTO

Material: Acero

Acabado: Claro

Versión de diseño: En todo el mundo (materiales disponibles a nivel mundial)

Tamaño de las barras de armado, métrico: 16 mm

Tamaño de las barras de armado, EE. UU.: #5

Tamaño de armadura, Canadá: 15M

Ancho hexagonal (W): 22 mm

Longitud (L): 61mm

Profundidad de la barra (BD): 24mm

Espacio de la barra (BG): 13mm

Peso por unidad: 0.13 kg

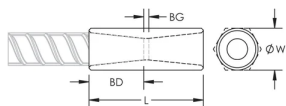
Diseñado para cumplir: AASHTO;ABNT NBR 8548:1984;ACI 318 Tipo 1 (rendimiento especificado del 125%);ACI 318 Tipo 2 (tracción especificada);ACI 349;ACI 359;AS3600

Cantidad del paquete: 150

DETALLES ADICIONALES DEL PRODUCTO

Bar dimensions and weights listed may vary by region. Coupler sizes not shown may be available by special order. Contact your nVent LENTON representative for more information.

DIAGRAMAS



ADVERTENCIA

Los productos nVent deben instalarse y usarse solo como se indica en las hojas de instrucciones y materiales de capacitación del producto nVent. Instruction sheets are available at www.nvent.com and from your nVent customer service representative. La instalación incorrecta, el mal uso, la aplicación incorrecta u otras fallas en el seguimiento completo de las instrucciones y advertencias de nVent pueden causar el mal funcionamiento del producto, daños a la propiedad, lesiones corporales graves y la muerte y/o anular la garantía.

Norteamérica

+1.800.753.9221

Opción 1: Atención al cliente

Opción 2: Soporte técnico

Europa

Países Bajos:

+31 800-0200135

Francia:

+33 800 901 793

Europa

Alemania:

800 1890272

Otros países:

+31 13 5835404

Asia-Pacífico

Shanghái:

+86 21 2412 1618/19

Sídney:

+61 2 9751 8500



Nuestro gran portafolio de marcas:

CADDY

ERICO

HOFFMAN

ILSCO

SCHROFF

TRACHTE