

A12 Standard Coupler, Plain, European Design, 50 mm

NÚMERO DE CATÁLOGO

EL50TA12EE



The European Design Version (Suffix EE) is currently being phased out. All future projects should be designed with the Worldwide Design Version (Suffixes N and LN). This change is being done in order to simplify our product offering and eliminate redundant designs. Please contact Customer Care or your local Sales Engineer/Manager if you require more information on this transition.

CARACTERÍSTICAS

Designed to splice the same diameter bars where the second bar can be rotated and is not restricted in its axial direction

Slim design maintains concrete cover

Installs quickly and easily

ATRIBUTOS DEL PRODUCTO

Número de artículo: 150160

Material: Acero

Acabado: Claro

Versión de diseño: Europea (Materiales especiales)

Tamaño de las barras de armado, métrico: 50 mm

Diámetro (Ø): 64 mm

Longitud (L): 163mm

Profundidad de la barra (BD): 71mm

Espacio de la barra (BG): 21mm

Peso por unidad: 2 kg

Diseñado para cumplir: AASHTO; ABNT NBR 8548:1984; ACI 318 Tipo 1 (rendimiento especificado del 125%); ACI 318 Tipo 2 (tracción especificada); ACI 349; ACI 359; AS3600

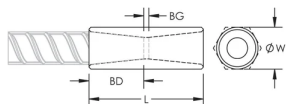
Cantidad del paquete: 10

DETALLES ADICIONALES DEL PRODUCTO

Bar dimensions and weights listed may vary by region. Coupler sizes not shown may be available by special order. Contact your nVent LENTON representative for more information.

Suffix "EE" has been added to some part numbers to clarify design version among regions.

DIAGRAMAS



ADVERTENCIA

Los productos nVent deben instalarse y usarse solo como se indica en las hojas de instrucciones y materiales de capacitación del producto nVent. Instruction sheets are available at www.nvent.com and from your nVent customer service representative. La instalación incorrecta, el mal uso, la aplicación incorrecta u otras fallas en el seguimiento completo de las instrucciones y advertencias de nVent pueden causar el mal funcionamiento del producto, daños a la propiedad, lesiones corporales graves y la muerte y/o anular la garantía.

Norteamérica

+1.800.753.9221

Opción 1: Atención al cliente

Opción 2: Soporte técnico

Europa

Países Bajos:

+31 800-0200135

Francia:

+33 800 901 793

Europa

Alemania:

800 1890272

Otros países:

+31 13 5835404

Asia-Pacífico

Shanghái:

+86 21 2412 1618/19

Sídney:

+61 2 9751 8500



Nuestro gran portafolio de marcas:

CADDY

ERICO

HOFFMAN

ILSCO

SCHROFF

TRACHTE