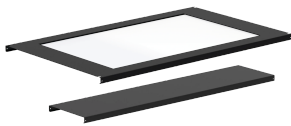


# Ventana de panel de techo de chimenea del sistema de contención ProLine

## Data Solutions



Los paneles de techo para ventanas tienen paneles de policarbonato de 0.22 pulg. (6 mm) fácilmente modificados para adaptarse a los códigos locales de supresión de incendios. El panel de la ventana superior está hecho de policarbonato de 0.22 pulg.

### CARACTERÍSTICAS

Marco de acero de calibre 16

Panel de ventana superior hecho de policarbonato de 0.22 pulg.

Los paneles de contención sellados para ventanas y paneles de techo han sido fácilmente modificados con paneles de policarbonato de 0.22 pulg. para adaptarse a los códigos locales de supresión de incendios (cabezales de rociadores)

Los paneles de techo sin herramientas son fáciles de instalar y retirar para su limpieza y proporcionan acceso por encima del gabinete a cables, equipos y sistemas.

Los paneles transparentes de la puerta y el techo proporcionan la máxima luz al pasillo.

### ESPECIFICACIONES

Table 1/2

Número de catálogo	Número de artículo	Altura	Anchura	Fondo	Material	Acabado
PCP312	38766	143mm	1309mm	297mm	Acero dulce	Polvo recubierto

Table 2/2

Número de catálogo	Número de artículo	Color	Código de color	Espesor	Ancho de pasillo
PCP312	38766	Jet Black	RAL 9005	1.52mm	1219mm

## ADVERTENCIA

---

Los productos nVent deben instalarse y usarse solo como se indica en las hojas de instrucciones y materiales de capacitación del producto nVent. Instruction sheets are available at [www.nvent.com](http://www.nvent.com) and from your nVent customer service representative. La instalación incorrecta, el mal uso, la aplicación incorrecta u otras fallas en el seguimiento completo de las instrucciones y advertencias de nVent pueden causar el mal funcionamiento del producto, daños a la propiedad, lesiones corporales graves y la muerte y/o anular la garantía.



Nuestra poderosa cartera de marcas:

**CADDY ERICO HOFFMAN ILSCO SCHROFF TRACHTE**