

Mordaza de igualación potencial



CERTIFICACIONES



CARACTERÍSTICAS

La capacidad de corriente pico alta proporciona una larga vida útil

La cubierta impermeable es idónea para ser enterrada de forma directa

El PEC100 está aprobado por ATEX y es idóneo para uso en atmósferas potencialmente explosivas

ESPECIFICACIONES

Table 1/2

Número de catálogo	PEC100
Número de artículo	702900
Tensión de cebado a 100 V/s	350 V
Corriente de descarga máx. (Imax)	100kA 8/20 μ s
Tecnología	Tubo de descarga de gas (GDT)
Resistencia de aislamiento	10 G Ω
Capacitancia	15 pF Max
Nivel de protección de tensión (Up)	800 V @ 1000 V/ μ s
Corriente de impulso (Iimp)	25kA 10/350 μ s

Número de catálogo	PEC100
Longitud del conductor	450mm
Tamaño del conductor	16 mm ²
Clasificación del armario	IP 66 IP 67
Temperatura	-30 to 70 °C
Diámetro 1 (Ø1)	28 mm
Diámetro 2 (Ø2)	16.3 mm

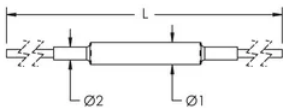
Table 2/2

Número de catálogo	PEC100
Longitud (L)	953mm
Peso por unidad	0.5 kg
De conformidad con	IEC® 61643-1 Clase I, Clase II IEC® 62561-3

DETALLES ADICIONALES DEL PRODUCTO

El voltaje de cebado tiene una tolerancia de $\pm 20\%$.

DIAGRAMAS



ADVERTENCIA

Los productos nVent deben instalarse y usarse solo como se indica en las hojas de instrucciones y materiales de capacitación del producto nVent. Instruction sheets are available at www.nvent.com and from your nVent customer service representative. La instalación incorrecta, el mal uso, la aplicación incorrecta u otras fallas en el seguimiento completo de las instrucciones y advertencias de nVent pueden causar el mal funcionamiento del producto, daños a la propiedad, lesiones corporales graves y la muerte y/o anular la garantía.

Norteamérica

+1.800.753.9221

Opción 1: Atención al cliente

Opción 2: Soporte técnico

Europa

Países Bajos:

+31 800-0200135

Francia:

+33 800 901 793

Europa

Alemania:

800 1890272

Otros países:

+31 13 5835404

Asia-Pacífico

Shanghái:

+86 21 2412 1618/19

Sídney:

+61 2 9751 8500



Nuestra poderosa cartera de marcas:

CADDY ERICO HOFFMAN ILSCO SCHROFF TRachte