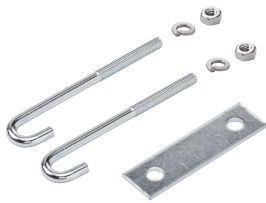


Kit de perno en J para guía de cables

Data Solutions



El kit J-Bolt para guía de cables conecta la escalerilla a la parte superior de un gabinete o al canal de soporte auxiliar. Cada kit incluye dos pernos en J y realiza una conexión de soporte. El kit también incluye herraje de montaje.

CARACTERÍSTICAS

Los componentes del kit son de acero chapado.

Cada kit contiene:

(2) Pernos J, 5/16 pulg.

(2) Tuercas, 5/16 pulg.

(2) Arandelas, 5/16 pulg.

(2) Arandelas de cerrojo, 5/16 pulg.

(1) Placa

ESPECIFICACIONES

Table 1/1

| Número de catálogo | Número de artículo | Material | Acabado |
|--------------------|--------------------|-------------|---------------|
| LJBK | 10081 | Acero dulce | Zinc plateado |

ADVERTENCIA

Los productos nVent deben instalarse y usarse solo como se indica en las hojas de instrucciones y materiales de capacitación del producto nVent. Instruction sheets are available at www.nvent.com and from your nVent customer service representative. La instalación incorrecta, el mal uso, la aplicación incorrecta u otras fallas en el seguimiento completo de las instrucciones y advertencias de nVent pueden causar el mal funcionamiento del producto, daños a la propiedad, lesiones corporales graves y la muerte y/o anular la garantía.



Nuestra poderosa cartera de marcas:

CADDY ERICO HOFFMAN ILSCO SCHROFF TRACHTE