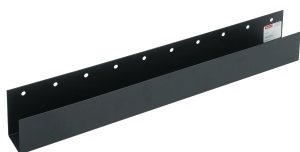


# Canaleta para cable horizontal ProLine

## Data Solutions



La canaleta para cables horizontal ProLine se utiliza para enrutar el cable de adelante hacia atrás en un servidor o gabinete de datos. Se monta en un lado o en la parte superior de un riel sujetador de 1 o 3 filas. También se puede montar directamente en los canales de montaje con el kit de montaje APSM6CN. Este producto presenta la capacidad de usar varias unidades juntas.

### CARACTERÍSTICAS

La canaleta para cables horizontal ProLine se utiliza para enrutar el cable de adelante hacia atrás en un servidor o gabinete de datos.

Se monta a un lado o en la parte superior de un riel sujetador de 1 o 3 filas.

También se puede montar directamente en los canales de montaje con el kit de montaje APSM6CN.

Este producto presenta la capacidad de usar varias unidades juntas.

### ESPECIFICACIONES

<b>Color:</b>	Jet Black
<b>Material:</b>	Acero dulce
<b>Acabado:</b>	Polvo recubierto
<b>Código de color:</b>	RAL 9005

Table 1/1

Número de catálogo	Número de artículo	Espesor
PHCT4	10243	1.52mm
PHCT1	10238	1.52mm
PHCT3	10242	1.52mm
PHCT2	10241	1.52mm

## ADVERTENCIA

---

Los productos nVent deben instalarse y usarse solo como se indica en las hojas de instrucciones y materiales de capacitación del producto nVent. Instruction sheets are available at [www.nvent.com](http://www.nvent.com) and from your nVent customer service representative. La instalación incorrecta, el mal uso, la aplicación incorrecta u otras fallas en el seguimiento completo de las instrucciones y advertencias de nVent pueden causar el mal funcionamiento del producto, daños a la propiedad, lesiones corporales graves y la muerte y/o anular la garantía.



Nuestra poderosa cartera de marcas:

**CADDY ERICO HOFFMAN ILSCO SCHROFF TRACHTE**