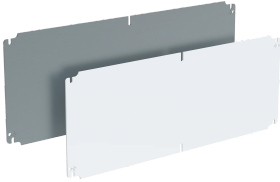


# Paneles horizontales en línea

Los paneles horizontales en línea están disponibles pintados en blanco o con un acabado conductor.



## CARACTERÍSTICAS

---

Incluir un orificio de conexión a tierra etiquetado para un tornillo M6.

Los paneles se montan en los montantes suministrados en el gabinete o en los soportes de montaje DIN opcionales.

## ESPECIFICACIONES

**Material:** Acero dulce

Table 1/1

Número de catálogo	Número de artículo	Altura	Anchura	Acabado	Color	Espesor
LP2360	11068	211mm	580mm	Polvo recubierto	Blanco	2.66mm
LP2393G	15163	211mm	906mm	Galvanizado		2.66mm
LP2393	11072	211mm	906mm	Polvo recubierto	Blanco	2.66mm
LP2377G	15162	211mm	751mm	Galvanizado		2.66mm
LP2377	11071	211mm	751mm	Polvo recubierto	Blanco	2.66mm
LP2360G	15161	211mm	580mm	Galvanizado		2.66mm
LP2346G	15158	211mm	440mm	Galvanizado		2.66mm
LP2346	11067	211mm	440mm	Polvo recubierto	Blanco	2.66mm
LP2331G	15157	211mm	291mm	Galvanizado		2.66mm
LP2331	11066	211mm	291mm	Polvo recubierto	Blanco	2.66mm

## ADVERTENCIA

Los productos nVent deben instalarse y usarse solo como se indica en las hojas de instrucciones y materiales de capacitación del producto nVent. Instruction sheets are available at [www.nvent.com](http://www.nvent.com) and from your nVent customer service representative. La instalación incorrecta, el mal uso, la aplicación incorrecta u otras fallas en el seguimiento completo de las instrucciones y advertencias de nVent pueden causar el mal funcionamiento del producto, daños a la propiedad, lesiones corporales graves y la muerte y/o anular la garantía.



Nuestra poderosa cartera de marcas:

**CADDY ERICO HOFFMAN ILSCO SCHROFF TRACHTE**