

# C2SW Side Weldable Half-Coupler, Offset Flat



## CARACTERÍSTICAS

Designed for connecting reinforcing bar parallel to structural steel sections or plates

Machined from weldable grades of steel

## ESPECIFICACIONES

**Acabado:** Claro

**Material:** Acero

Table 1/2

Número de catálogo	Tamaño de las barras de armado, métrico	Tamaño de las barras de armado, EE. UU.	Tamaño de armadura, Canadá	Diámetro (Ø)	Longitud (L)	Altura 1 (H1)
EL16C2SWN	16 mm	#5	15M	28 mm	61mm	24mm
EL20C2SWN	20 mm	#6	20M	33 mm	87mm	29mm
EL25C2SWN	25 mm	#8	25M	43 mm	97mm	37mm
EL32C2SWN	32 mm	#10		65 mm	100mm	53mm
EL40C2SWN	40 mm			70 mm	110mm	60mm
EL50TC2SWN	50 mm			90 mm	120mm	77mm

Table 2/2

Número de catálogo	Altura 2 (H2)	Profundidad de la barra (BD)	Peso por unidad	Cantidad del paquete
--------------------	---------------	------------------------------	-----------------	----------------------

EL16C2SWN	13mm	22mm	0.21 kg	80
EL20C2SWN	15mm	28mm	0.43 kg	40
EL25C2SWN	20mm	34mm	0.84 kg	20
EL32C2SWN	25mm	40mm	1.95 kg	10
EL40C2SWN	30mm	55mm	2.47 kg	8
EL50TC2SWN	40mm	71mm	4.22 kg	4

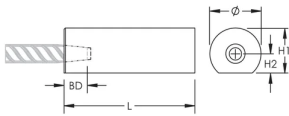
**Diseñado para cumplir:** AASHTO;ABNT NBR 8548:1984;ACI 318 Tipo 1 (rendimiento especificado del 125%);ACI 318 Tipo 2 (tracción especificada);ACI 349;ACI 359;AS3600

## DETALLES ADICIONALES DEL PRODUCTO

Bar dimensions and weights listed may vary by region. Coupler sizes not shown may be available by special order. Contact your nVent LENTON representative for more information.

The design of the weld, the selection of electrode, and other relevant choices depend on the chemical and physical properties of the structural steel to which the couplers are welded. Engineers who design assemblies should adhere to all appropriate regulations.

## DIAGRAMAS



## ADVERTENCIA

Los productos nVent deben instalarse y usarse solo como se indica en las hojas de instrucciones y materiales de capacitación del producto nVent. Instruction sheets are available at [www.nvent.com](http://www.nvent.com) and from your nVent customer service representative. La instalación incorrecta, el mal uso, la aplicación incorrecta u otras fallas en el seguimiento completo de las instrucciones y advertencias de nVent pueden causar el mal funcionamiento del producto, daños a la propiedad, lesiones corporales graves y la muerte y/o anular la garantía.

### Norteamérica

+1.800.753.9221

Opción 1: Atención al cliente

Opción 2: Soporte técnico

### Europa

Países Bajos:

+31 800-0200135

Francia:

+33 800 901 793

### Europa

Alemania:

800 1890272

Otros países:

+31 13 5835404

### Asia-Pacífico

Shanghái:

+86 21 2412 1618/19

Sídney:

+61 2 9751 8500



Nuestra poderosa cartera de marcas:

**CADDY**

**ERICO**

**HOFFMAN**

**ILSCO**

**SCHROFF**

**TRachte**