

# Puente de conexión a tierra B162, dos postes



## CARACTERÍSTICAS

Diseño de larga duración

Baja resistencia e impedancia del suelo

Conductividad eléctrica y resistencia a la corrosión superior

Eléctrica y mecánicamente robusto y confiable

Fácil de instalar como un puente de conexión a tierra prefabricado en cuanto se suelda el CADWELD de ERICO a un trozo de conductor

## ESPECIFICACIONES

Table 1/2

Número de catálogo	Material	Anchura 1 (W1)	Anchura 2 (W2)	Fondo (D)	Altura (H)	Diámetro (Ø)
B1622Q	Latón	44.45 mm	82.55 mm	41.28mm	76.2 mm	13.46 mm

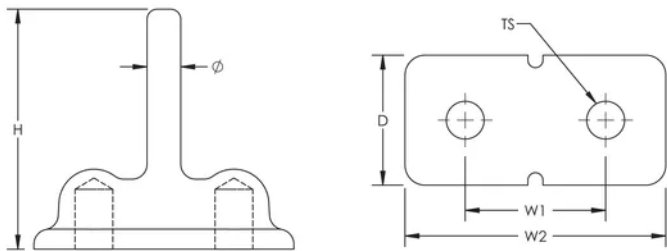
Table 2/2

Número de catálogo	Tamaño de rosca (TS)
B1622Q	1/2" UNC

## DETALLES ADICIONALES DEL PRODUCTO

Los montajes requieren conductores y conexiones nVent ERICO Cadweld, que deben pedirse por separado.

## DIAGRAMAS



## ADVERTENCIA

Los productos nVent deben instalarse y usarse solo como se indica en las hojas de instrucciones y materiales de capacitación del producto nVent. Instruction sheets are available at [www.nvent.com](http://www.nvent.com) and from your nVent customer service representative. La instalación incorrecta, el mal uso, la aplicación incorrecta u otras fallas en el seguimiento completo de las instrucciones y advertencias de nVent pueden causar el mal funcionamiento del producto, daños a la propiedad, lesiones corporales graves y la muerte y/o anular la garantía.

⚠ WARNING: This product can expose you to chemicals including lead, which is known to the State of California to cause cancer and birth defects or other reproductive harm. For more information go to [www.P65Warnings.ca.gov](http://www.P65Warnings.ca.gov).

### Norteamérica

+1.800.753.9221

Opción 1: Atención al cliente

Opción 2: Soporte técnico

### Europa

Países Bajos:

+31 800-0200135

Francia:

+33 800 901 793

### Europa

Alemania:

800 1890272

Otros países:

+31 13 5835404

### Asia-Pacífico

Shanghái:

+86 21 2412 1618/19

Sídney:

+61 2 9751 8500



Nuestra poderosa cartera de marcas:

CADDY

ERICO

HOFFMAN

ILSCO

SCHROFF

TRACHTE