

# Conector T



## CARACTERÍSTICAS

Para conexiones de conductor de 90°

## ESPECIFICACIONES

Table 1/2

Número de catálogo	Número de artículo	Material	Tamaño del conductor	Fondo (D)	Altura (H)	Anchura (W)
CTR8CU	710030	Latón	8 mm sólido, 10 mm sólido	21mm	46 mm	40 mm

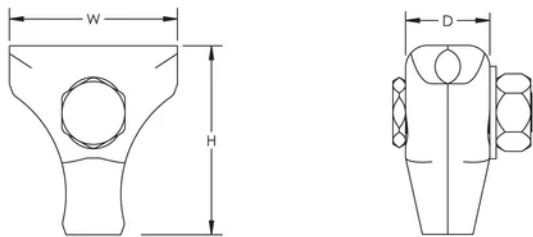
Table 2/2

Número de catálogo	Número de artículo	Conductor Cu-Bond de nVent ERICO	Peso por unidad	De conformidad con
CTR8CU	710030	CBSC10	0.17 kg	IEC® 62561-1

## DETALLES ADICIONALES DEL PRODUCTO

La conformidad con IEC es válida solo para los conductores homologados de nVent ERICO Cu-Bond.

## DIAGRAMAS



## ADVERTENCIA

Los productos nVent deben instalarse y usarse solo como se indica en las hojas de instrucciones y materiales de capacitación del producto nVent. Instruction sheets are available at [www.nvent.com](http://www.nvent.com) and from your nVent customer service representative. La instalación incorrecta, el mal uso, la aplicación incorrecta u otras fallas en el seguimiento completo de las instrucciones y advertencias de nVent pueden causar el mal funcionamiento del producto, daños a la propiedad, lesiones corporales graves y la muerte y/o anular la garantía.

⚠ WARNING: This product can expose you to chemicals including lead, which is known to the State of California to cause cancer and birth defects or other reproductive harm. For more information go to [www.P65Warnings.ca.gov](http://www.P65Warnings.ca.gov).

### Norteamérica

+1.800.753.9221

Opción 1: Atención al cliente

Opción 2: Soporte técnico

### Europa

Países Bajos:

+31 800-0200135

Francia:

+33 800 901 793

### Europa

Alemania:

800 1890272

Otros países:

+31 13 5835404

### Asia-Pacífico

Shanghái:

+86 21 2412 1618/19

Sídney:

+61 2 9751 8500



Nuestra poderosa cartera de marcas:

CADDY

ERICO

HOFFMAN

ILSCO

SCHROFF

TRACHTE