

# Arandela



## CARACTERÍSTICAS

Se usa debajo de la cabeza de un perno o tuerca para distribuir la carga del sujetador sobre una superficie más amplia

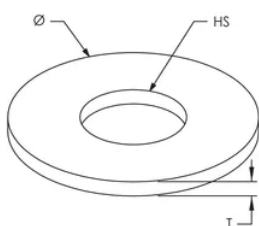
## ESPECIFICACIONES

**Material:** Acero inoxidable 18-8 (EN 1,4305)

Table 1/1

Número de catálogo	Tamaño de taladro (HS)	Diámetro (Ø)	Espesor (T)
A929A099	11.01 mm	5.4 mm	1.59 mm
A929A095	7.14 mm	18.54 mm	1.59 mm
A929A097	8.74 mm	2.23 mm	1.59 mm
A929A101	13.49 mm	31.75 mm	2.54 mm
A929A105	20.62 mm	50.8 mm	2.54 mm
A929A103	16.66 mm	44.45 mm	2.54 mm

## DIAGRAMAS



## ADVERTENCIA

---

Los productos nVent deben instalarse y usarse solo como se indica en las hojas de instrucciones y materiales de capacitación del producto nVent. Instruction sheets are available at [www.nvent.com](http://www.nvent.com) and from your nVent customer service representative. La instalación incorrecta, el mal uso, la aplicación incorrecta u otras fallas en el seguimiento completo de las instrucciones y advertencias de nVent pueden causar el mal funcionamiento del producto, daños a la propiedad, lesiones corporales graves y la muerte y/o anular la garantía.

### Norteamérica

+1.800.753.9221

Opción 1: Atención al cliente

Opción 2: Soporte técnico

### Europa

Países Bajos:

+31 800-0200135

Francia:

+33 800 901 793

### Europa

Alemania:

800 1890272

Otros países:

+31 13 5835404

### Asia-Pacífico

Shanghái:

+86 21 2412 1618/19

Sídney:

+61 2 9751 8500



Nuestra poderosa cartera de marcas:

**CADDY**

**ERICO**

**HOFFMAN**

**ILSCO**

**SCHROFF**

**TRACHTE**