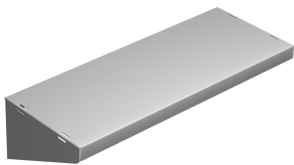


## Estantes D-Box



Los estantes D-Box proporcionan almacenamiento adicional en gabinetes de 36 y 48 pulg. (914 y 1219 mm) de alto. Tenga en cuenta que la clasificación de carga es de 75°lb (34.0°kg)

### CARACTERÍSTICAS

---

Los estantes D-Box proporcionan almacenamiento adicional en gabinetes de 36 y 48 pulg. (914 y 1219 mm) de alto.

Tenga en cuenta que la clasificación de carga es de 75°lb (34.0°kg)

## ESPECIFICACIONES

Table 1/1

Número de catálogo	Número de artículo	Material	Acabado	Color	Código de color	Espesor
DBSHELF8	14534	Acero dulce	Polvo recubierto	Gris claro	RAL 7035	1.52mm
DBSHELF12	14535	Acero dulce	Polvo recubierto	Gris claro	RAL 7035	1.52mm

## ADVERTENCIA

Los productos nVent deben instalarse y usarse solo como se indica en las hojas de instrucciones y materiales de capacitación del producto nVent. Instruction sheets are available at [www.nvent.com](http://www.nvent.com) and from your nVent customer service representative. La instalación incorrecta, el mal uso, la aplicación incorrecta u otras fallas en el seguimiento completo de las instrucciones y advertencias de nVent pueden causar el mal funcionamiento del producto, daños a la propiedad, lesiones corporales graves y la muerte y/o anular la garantía.



Nuestra poderosa cartera de marcas:

**CADDY ERICO HOFFMAN ILSCO SCHROFF TRACHTE**