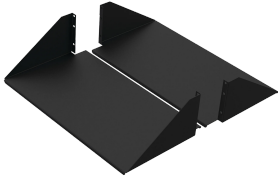


## Estante de acero sólido de doble cara



El estante de acero sólido de doble cara se monta en las bridas frontal y trasera de un rack de marco abierto. Consta de dos estantes montados a cada lado del rack de marco abierto para formar un estante de doble cara. Es una solución más pesada en comparación con la versión de aluminio. La clasificación de carga del estante es de 300 lb (136.1 kg)

### CARACTERÍSTICAS

---

El estante de acero sólido de doble cara se monta en las bridas frontal y trasera de un rack de marco abierto.

Consta de dos estantes montados a cada lado del rack de marco abierto para formar un estante de doble cara

Es una solución más pesada en comparación con la versión de aluminio.

La clasificación de carga es de 300 lb (136.1 kg) en total

## ESPECIFICACIONES

Table 1/1

Número de catálogo	Número de artículo	Material	Acabado	Color	Código de color	Espesor
ESHD19	21869	Acero dulce	Polvo recubierto	Jet Black	RAL 9005	1.52mm
ESHD23	21879	Acero dulce	Polvo recubierto	Jet Black	RAL 9005	1.52mm

## ADVERTENCIA

Los productos nVent deben instalarse y usarse solo como se indica en las hojas de instrucciones y materiales de capacitación del producto nVent. Instruction sheets are available at [www.nvent.com](http://www.nvent.com) and from your nVent customer service representative. La instalación incorrecta, el mal uso, la aplicación incorrecta u otras fallas en el seguimiento completo de las instrucciones y advertencias de nVent pueden causar el mal funcionamiento del producto, daños a la propiedad, lesiones corporales graves y la muerte y/o anular la garantía.



Nuestra poderosa cartera de marcas:

**CADDY ERICO HOFFMAN ILSCO SCHROFF TRACHTE**