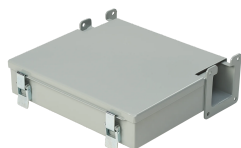


Caja de conexiones, cubierta abisagrada, tendido



La caja de conexiones con cubierta con bisagras empotrada se utiliza para montar bloques de terminales u otros componentes en el panel adjunto.

ESTÁNDARES DEL SECTOR

Certificado por la Canadian Standards Association.

CARACTERÍSTICAS

La caja de conexiones con cubierta con bisagras empotrada se utiliza para montar bloques de terminales u otros componentes en el panel adjunto.

ESPECIFICACIONES

Código de color:	ANSI 61
Acabado:	Galvanizado; Polvo recubierto
Color:	Gris
Material:	Acero dulce

Table 1/1

Número de catálogo	Número de artículo	Tipo	Altura	Anchura	Espesor	Número de placas selladoras
F44LJ	18330	Caja de conexiones	102mm	102mm	1.9mm	1
F88LJ	19350	Caja de conexiones	203mm	203mm	1.9mm	1
F66LJ	18570	Caja de conexiones	152mm	152mm	1.9mm	1
F22LJ	18100	Caja de conexiones	64mm	64mm	1.9mm	1

DETALLES ADICIONALES DEL PRODUCTO

Cada placa de sellado también incluye una junta y un juego de tornillos para unir las secciones.

Certificado por la Canadian Standards Association.

ADVERTENCIA

Los productos nVent deben instalarse y usarse solo como se indica en las hojas de instrucciones y materiales de capacitación del producto nVent. Instruction sheets are available at www.nvent.com and from your nVent customer service representative. La instalación incorrecta, el mal uso, la aplicación incorrecta u otras fallas en el seguimiento completo de las instrucciones y advertencias de nVent pueden causar el mal funcionamiento del producto, daños a la propiedad, lesiones corporales graves y la muerte y/o anular la garantía.



Nuestra poderosa cartera de marcas:

CADDY ERICO HOFFMAN ILSCO SCHROFF TRachte