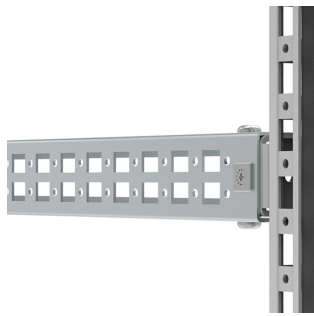


# Perfil de montaje | Armarios autoportantes, CLPF



Los perfiles de montaje se pueden fijar en todas las direcciones, lo que proporciona total flexibilidad para el montaje de accesorios, componentes y otros equipos.

## CARACTERÍSTICAS

Descripción: Los perfiles del sistema CLPF tienen 40 mm de ancho y 25 mm de alto, pueden montarse en todas las direcciones en el marco del armario. Pueden usarse también en combinación con los perfiles CLPK y VB. Girando el perfil, puede usarse como el perfil CP 20/40 estándar en combinación con la tuerca deslizante GLM 40/6 para ajuste en continuo de la posición. Los perfiles, una vez montados dentro de la estructura quedan enrasados con los del armario. Poseen dos filas de taladros para fijación para tuercas enjauladas o tornillos autorroscantes. Para perfiles de 90 mm de ancho se puede montar 2 perfiles juntos.

Material: Acero cincado.

Cantidad por embalaje: 4 perfiles incluyendo la línea de fijación rápida.

## ESPECIFICACIONES

**Espesor:** 1.5mm  
**Material:** Acero dulce  
**Acabado:** Zinc plateado

Table 1/1

Número de catálogo	Número de artículo	Altura	Anchura	Fondo	Altura de armario compatible	Anchura de armario compatible
CLPF2000	CLPF2000	40mm	1925mm	25mm	2000mm min	2000mm min
CLPF2200	CLPF2200	40mm	2125mm	25mm	2200mm min	2200mm min
CLPF600	CLPF600	40mm	525mm	25mm	600mm min	600mm min
CLPF300		40mm	225mm	25mm	300mm min	300mm min
CLPF1200	CLPF1200	40mm	1125mm	25mm	1200mm min	1200mm min
CLPF1400	CLPF1400	40mm	1325mm	25mm	1400mm min	1400mm min
CLPF1600	CLPF1600	40mm	1525mm	25mm	1600mm min	1600mm min
CLPF800	CLPF800	40mm	725mm	25mm	800mm min	800mm min
CLPF500	CLPF500	40mm	425mm	25mm	500mm min	500mm min
CLPF1800	CLPF1800	40mm	1725mm	25mm	1800mm min	1800mm min
CLPF1000	CLPF1000	40mm	925mm	25mm	1000mm min	1000mm min
CLPF400	CLPF400	40mm	325mm	25mm	400mm min	400mm min

## ADVERTENCIA

Los productos nVent deben instalarse y usarse solo como se indica en las hojas de instrucciones y materiales de capacitación del producto nVent. Instruction sheets are available at [www.nvent.com](http://www.nvent.com) and from your nVent customer service representative. La instalación incorrecta, el mal uso, la aplicación incorrecta u otras fallas en el seguimiento completo de las instrucciones y advertencias de nVent pueden causar el mal funcionamiento del producto, daños a la propiedad, lesiones corporales graves y la muerte y/o anular la garantía.



Nuestra poderosa cartera de marcas:

**CADDY ERICO HOFFMAN ILSCO SCHROFF TRACHTE**