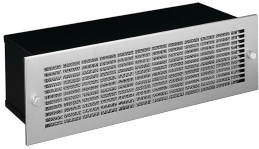


# Paquete de ventilador para montaje en rack



Para aplicaciones en gabinetes o racks de 19 pulgadas, el Paquete de Ventiladores proporciona la máxima cantidad de aire de enfriamiento en el menor espacio posible, usando una potencia de entrada monofásica de 115 voltios AC, 60/50 hercios.

Diseñado para 20,000 horas de funcionamiento continuo cuando se alimenta correctamente.

## ESTÁNDARES DEL SECTOR

Componente certificado UL; Archivo N.º E61997

Certificación CSA

CSA certified

(blower motor only)

## CARACTERÍSTICAS

La rejilla de entrada se quita fácilmente con dos tuercas cautivas.

Filtro de aluminio lavable

El motor monofásico alimenta el soplador equilibrado estáticamente.

El motor está protegido térmicamente y enfriado por aire forzado entrante.

El motor de inducción de transmisión directa contiene cojinetes de bolas de rodamiento permanentemente.

El lubricante protege de -20 °F a 298 °F (-29 °C a 148 °C)

Los componentes giratorios están suspendidos sobre amortiguadores de neopreno.

Cable de alimentación de tres conductores (cinco pies de largo)

La unidad es autoportante con 16 bridas de acero de calibre con muescas según EIA RS-310-D.

Se necesita una rejilla de salida y un paquete de filtro (número de catálogo AEXGR275) que se deben pedir por separado.

La rejilla está hecha de acero inoxidable 20 calibre 304, y la carcasa es de acero dulce calibre 16.

## ESPECIFICACIONES

Table 1/1

Número de catálogo	Número de artículo	Flujo de aire	Tensión nominal	Altura	Anchura	Fondo
ADB275	22270	467m³/h	115V	146mm	483mm	184mm

## ADVERTENCIA

Los productos nVent deben instalarse y usarse solo como se indica en las hojas de instrucciones y materiales de capacitación del producto nVent. Instruction sheets are available at [www.nvent.com](http://www.nvent.com) and from your nVent customer service representative. La instalación incorrecta, el mal uso, la aplicación incorrecta u otras fallas en el seguimiento completo de las instrucciones y advertencias de nVent pueden causar el mal funcionamiento del producto, daños a la propiedad, lesiones corporales graves y la muerte y/o anular la garantía.



Nuestra poderosa cartera de marcas:

**CADDY ERICO HOFFMAN ILSCO SCHROFF TRACHTE**