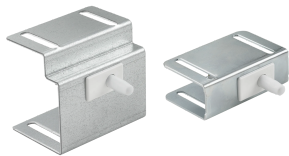


Interruptor de puerta remoto



El interruptor de puerta remoto puede activar una luz u otro componente eléctrico cuando se abre la puerta del gabinete.

ESTÁNDARES DEL SECTOR

Reconocido por cUL en virtud de CSA C22.2 n.º 14-13; Tipo 3R, 4, 4X, 12; Archivo E61997

cUL Recognized per CSA C22.2 No. 14-13; Type 3R, 4, 4X, 12; File E61997

CARACTERÍSTICAS

Se monta en el marco del gabinete e incluye hardware de montaje.

La placa de montaje es calibre 14.

ESPECIFICACIONES

Table 1/1

Número de catálogo	Número de artículo	Altura	Anchura	Fondo	Material	Acabado
ALFSWD	71260	32mm	17mm	22mm	Acero dulce	Galvanizado
PLFSWD	26949	32mm	17mm	22mm	Acero dulce	Galvanizado

ADVERTENCIA

Los productos nVent deben instalarse y usarse solo como se indica en las hojas de instrucciones y materiales de capacitación del producto nVent. Instruction sheets are available at www.nvent.com and from your nVent customer service representative. La instalación incorrecta, el mal uso, la aplicación incorrecta u otras fallas en el seguimiento completo de las instrucciones y advertencias de nVent pueden causar el mal funcionamiento del producto, daños a la propiedad, lesiones corporales graves y la muerte y/o anular la garantía.



Nuestra poderosa cartera de marcas:

CADDY ERICO HOFFMAN ILSCO SCHROFF TRACHTE