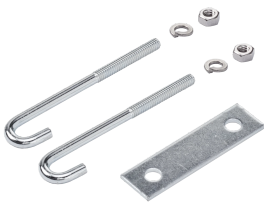


Kit de pernos J, acero, chapado

Data Solutions

NÚMERO DE CATÁLOGO

LJBK



El kit J-Bolt para guía de cables conecta la escalerilla a la parte superior de un gabinete o al canal de soporte auxiliar. Cada kit incluye dos pernos en J y realiza una conexión de soporte. El kit también incluye herraje de montaje.

CARACTERÍSTICAS

Los componentes del kit son de acero chapado.

Cada kit contiene:

(2) Pernos J, 5/16 pulg.

(2) Tuercas, 5/16 pulg.

(2) Arandelas, 5/16 pulg.

(2) Arandelas de cerrojo, 5/16 pulg.

(1) Placa

ATRIBUTOS DEL PRODUCTO

Número de artículo: 10081

Material: Acero dulce

Acabado: Zinc plateado

ADVERTENCIA

Los productos nVent deben instalarse y usarse solo como se indica en las hojas de instrucciones y materiales de capacitación del producto nVent. Instruction sheets are available at www.nvent.com and from your nVent customer service representative. La instalación incorrecta, el mal uso, la aplicación incorrecta u otras fallas en el seguimiento completo de las instrucciones y advertencias de nVent pueden causar el mal funcionamiento del producto, daños a la propiedad, lesiones

corporales graves y la muerte y/o anular la garantía.



Nuestra poderosa cartera de marcas:

CADDY ERICO HOFFMAN ILSCO SCHROFF TRACHTE

©2026 nVent. Todas las marcas y logotipos de nVent son propiedad o poseen licencia de nVent Services GmbH o sus afiliadas. Las demás marcas registradas son propiedad de sus respectivos propietarios. nVent se reserva el derecho de modificar especificaciones sin previo aviso.

Este documento es generado por el sistema.