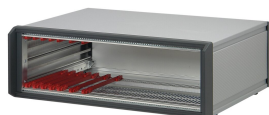


# PropacPRO Complete Desktop Case, blindado



La funda nVent SCHROFF PropacPRO proporciona protección electrónica para conjuntos de 19" como unidades enchufables y euroboards. Los marcos de aluminio fundido a presión y los paneles laterales de perfil garantizan una solución robusta. El caso incluye blindaje EMC como estándar.

## CERTIFICACIONES



## CARACTERÍSTICAS

Estuche de escritorio, preconfigurado de acuerdo con IEC 60297-3-101 para componentes de 19"

Protegido

Ranuras de ventilación en placa base

Panel trasero con ranuras de ventilación

IP 20 de acuerdo con IEC 60529

Cumple con DIN EN 62368-1

## ESPECIFICACIONES

<b>Carga estática:</b>	25kg
<b>Tipo de producto:</b>	Caso
<b>Tipo:</b>	Caso para componentes de 19"
<b>Familia de productos:</b>	PropacPRO
<b>Apantallamiento EMC:</b>	Sí

Table 1/3

Número de catálogo	Altura del rack	Ancho del rack	Fondo	Cantidad del paquete	Altura útil	Anchura útil
--------------------	-----------------	----------------	-------	----------------------	-------------	--------------

24576-122	6U	84HP	446mm	1	245.7mm	432mm
24576-105	3U	42HP	386mm	1	112.3mm	219mm
24576-102	3U	28HP	326mm	1	112.3mm	148mm
24576-110	3U	84HP	326mm	1	112.3mm	432mm
24576-111	3U	84HP	386mm	1	112.3mm	432mm
24576-121	6U	84HP	326mm	1	245.7mm	432mm
24576-104	3U	42HP	326mm	1	112.3mm	219mm
24576-106	3U	63HP	266mm	1	112.3mm	326mm
24576-109	3U	84HP	266mm	1	112.3mm	432mm
24576-112	3U	84HP	446mm	1	112.3mm	432mm
24576-113	3U	84HP	506mm	1	112.3mm	432mm
24576-103	3U	42HP	266mm	1	112.3mm	219mm
24576-107	3U	63HP	326mm	1	112.3mm	326mm
24576-101	3U	28HP	266mm	1	112.3mm	148mm
24576-108	3U	63HP	386mm	1	112.3mm	326mm

Table 2/3

Número de catálogo	Construcción del bastidor delantero	Opción de refrigeración	De conformidad con	Acabado	Altura	Material
24576-122	Una sola pieza	No	IEC 60297-3-101	Pasivado, Polvo recubierto	289mm	Aluminio
24576-105	Una sola pieza	No	IEC 60297-3-101	Pasivado, Polvo recubierto	155.5mm	Aluminio
24576-102	Una sola pieza	No	IEC 60297-3-101	Pasivado, Polvo recubierto	155.5mm	Aluminio
24576-110	Una sola pieza	No	IEC 60297-3-101	Pasivado, Polvo recubierto	155.5mm	Aluminio
24576-111	Una sola pieza	No	IEC 60297-3-101	Pasivado, Polvo recubierto	155.5mm	Aluminio
24576-121	Una sola pieza	No	IEC 60297-3-101	Pasivado, Polvo recubierto	289mm	Aluminio
24576-104	Una sola pieza	No	IEC 60297-3-101	Pasivado, Polvo recubierto	155.5mm	Aluminio
24576-106	Una sola pieza	No	IEC 60297-3-101	Pasivado, Polvo recubierto	155.5mm	Aluminio
24576-109	Una sola pieza	No	IEC 60297-3-101	Pasivado, Polvo recubierto	155.5mm	Aluminio
24576-112	Una sola pieza	No	IEC 60297-3-101	Pasivado, Polvo recubierto	155.5mm	Aluminio

Número de catálogo	Construcción del bastidor delantero	Opción de refrigeración	De conformidad con	Acabado	Altura	Material
24576-113	Una sola pieza	No	IEC 60297-3-101	Pasivado, Polvo recubierto	155.5mm	Aluminio
24576-103	Una sola pieza	No	IEC 60297-3-101	Pasivado, Polvo recubierto	155.5mm	Aluminio
24576-107	Una sola pieza	No	IEC 60297-3-101	Pasivado, Polvo recubierto	155.5mm	Aluminio
24576-101	Una sola pieza	No	IEC 60297-3-101	Pasivado, Polvo recubierto	155.5mm	Aluminio
24576-108	Una sola pieza	No	IEC 60297-3-101	Pasivado, Polvo recubierto	155.5mm	Aluminio

Table 3/3

Número de catálogo	Grado de protección	Anchura
24576-122	IP20	470.3mm
24576-105	IP20	257mm
24576-102	IP20	185.9mm
24576-110	IP20	470.3mm
24576-111	IP20	470.3mm
24576-121	IP20	470.3mm
24576-104	IP20	257mm
24576-106	IP20	363.7mm
24576-109	IP20	470.3mm
24576-112	IP20	470.3mm
24576-113	IP20	470.3mm
24576-103	IP20	257mm
24576-107	IP20	363.7mm
24576-101	IP20	185.9mm
24576-108	IP20	363.7mm

## ADVERTENCIA

Los productos nVent deben instalarse y usarse solo como se indica en las hojas de instrucciones y materiales de capacitación del producto nVent. Instruction sheets are available at [www.nvent.com](http://www.nvent.com) and from your nVent customer service representative. La instalación incorrecta, el mal uso, la aplicación incorrecta u otras fallas en el seguimiento completo de las instrucciones y advertencias de nVent pueden causar el mal funcionamiento del producto, daños a la propiedad, lesiones corporales graves y la muerte y/o anular la garantía.

### North America

All locations

+1.763.422.2661

Chat with us:

[nvent.com/schroff](https://nvent.com/schroff)

### Europe

Straubenhardt, Germany

+49.7082.794.0

Betschdorf, France

+33.3.88.90.64.90

Warsaw, Poland

+48.22.209.98.35

Assago, Italy

+39.02.932.7141

Chat with us:

[nvent.com/schroff](https://nvent.com/schroff)

### Asia

Shanghai, China

+86.21.2412.6943

Qingdao, China

+86.532.8771.6101

Singapore

+65.6768.5800

Shin-Yokohama, Japan

+81.45.476.0271

Chat with us:

[nvent.com/schroff](https://nvent.com/schroff)

### Middle East & India

Dubai, United Arab

Emirates

+971.4.378.1700

Bangalore, India

+91.80.6715.2001

Istanbul, Turkey

+90.216.250.7374

Chat with us:

[nvent.com/schroff](https://nvent.com/schroff)



Nuestra poderosa cartera de marcas:

**CADDY**

**ERICO**

**HOFFMAN**

**ILSCO**

**SCHROFF**

**TRACHTE**