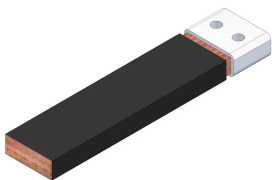


Rep. conductor Flexbus, 1280 mm², 15 000 mm x 50 mm x 50 mm x 85,3 kg.

Data Solutions

NÚMERO DE CATÁLOGO

FLEXCORE1280L15



El conductor nVent ERIFLEX Flexbus con repelente de roedores y termitas está diseñado para un uso sencillo desde un lateral con una conexión directa al terminal del disyuntor o del embarrado. Esta solución innovadora y patentada proporciona una conexión fiable entre dos equipos eléctricos, como un transformador, un cuadro de distribución o un generador. La solución Flexbus Advanced garantiza una alta fiabilidad y ofrece una conexión in situ personalizable sin necesidad de estudios de diseño adicionales, mano de obra especializada ni costosas herramientas. El conductor Flexbus está aislado con un material de clase II, resistente a altas temperaturas, con baja emisión de humos, sin halógenos e ignífugo (LSHFRR). Se trata de un trenzado plano flexible de aluminio chapado en cobre disponible en longitudes de 2 a 25 metros y en varias secciones transversales para aplicaciones de 500 A a 6300 A. Este conductor permite la conexión desde la fuente de alimentación al cuadro con un solo conductor por fase hasta 1600 kVA y dos conductores por fase hasta 3150 kVA V.

CERTIFICACIONES



CARACTERÍSTICAS

Trenzado plano de aluminio chapado en cobre, aislado y flexible

Mejor corriente/amperaje en comparación con el cable debido al efecto de la piel

Mucho más flexible que el cable

Sin necesidad de adherirse a un radio de curvatura

Listo para el uso desde un lateral con una conexión directa al terminal del disyuntor o del embarrado.

Solo requiere un conductor por fase de 400 kVA (560 A) a 1600 kVA (2250 A) y dos conductores por fase de 2000 kVA (2800 A) a 3150 kVA (4435 A)

La funda aislante contiene un aditivo especial que hace que el conductor Flexbus sea resistente a roedores y termitas

ATRIBUTOS DEL PRODUCTO

Número de artículo: 508557

Sección transversal: 1280mm²

Longitud 1 (L1): 15000mm

Longitud 2 (L2): 100mm

Material conductor: Cobre revestido de aluminio

Material aislante: Elastómero termoplástico

A prueba de roedores y termitas: Probado según GB/T 34016-2017 y DIN EN 117

Acabado del conector: Estañado

Material del conector: Cobre

Elongación de aislamiento: 500% min

Espesor del aislamiento: 2.5 – 3.5mm

Clasificación libre de halógenos: UL® 2885; IEC® 60754-1; IEC® 62821-2

Clasificación de resistencia mecánica: IK09

Clasificación de resistencia UV: UL® 2556; UL® 854

Clasificación de baja emisión de humos: IEC® 61034-2; ISO 5659-2; UL® 2885

Rigidez dieléctrica: 20kV/mm

Grado de inflamabilidad: UL® 94V-0

Diámetro del cable: 0.2mm

Tensión nominal, IEC: 1000V; 5000V

Tensión máxima de servicio, EN 50264-3-1: 6000V

Temperatura de funcionamiento: -50 to 115°C

De conformidad con: IEC® 60695-2-11 (Prueba de alambre de resplandor 960 °C); IEC® 61439,1; IEC® 61439,1 Class II; IEC® 60364

ΔT 60 K: 1984A

Anchura 1 (W1): 108mm

Anchura 2 (W2): 100mm

Altura 1 (H1): 31.2mm

Altura 2 (H2): 18mm

Tamaño de taladro (HS): 14mm

Peso por unidad: 84.8kg

A: 50mm

B: 50mm

C: 25mm

D: 25mm

Coeficiente de corriente de 2 barras, no simétrico: 1.48

Coeficiente de corriente de 2 barras, simétrico: 2

Norma de instalación: COMO 3008; BS 7671; CEI 64-8; NOTA SOBRE LA ESTRATEGIA DEL PAÍS; DIN VDE 0100; HD 384; IEC® 60364; NBR 5410; NEN 1010; NFC 15-100; NIBT-NIN; NP (2002); ÖNORM; REBT; RGIE-AREI

DETALLES ADICIONALES DEL PRODUCTO

Extensor opcional disponible para más posibilidades de conexión.

Coeficiente de Intesidad Dependiendo del Incremento de Temperatura								
Incremento de Temperatura	ΔT 30°C	ΔT 40°C	ΔT 45°C	ΔT 50°C	ΔT 55°C	ΔT 60°C	ΔT 65°C	ΔT 70°C
Coeficiente de Corrección	0.71	0.82	0.87	0.91	0.96	1.00	1.04	1.08

DIAGRAMAS



ADVERTENCIA

Los productos nVent deben instalarse y usarse solo como se indica en las hojas de instrucciones y materiales de capacitación del producto nVent. Instruction sheets are available at www.nvent.com and from your nVent customer service representative. La instalación incorrecta, el mal uso, la aplicación incorrecta u otras fallas en el seguimiento completo de las instrucciones y advertencias de nVent pueden causar el mal funcionamiento del producto, daños a la propiedad, lesiones corporales graves y la muerte y/o anular la garantía.



Nuestra poderosa cartera de marcas:

CADDY ERICO HOFFMAN ILSCO SCHROFF TRACHTE