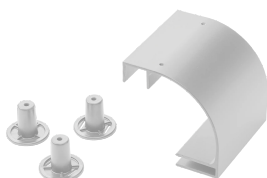


Kit de caída de radio, compatible con 18.00, blanco, aluminio

Data Solutions

NÚMERO DE CATÁLOGO

LRD18W



El kit de bajada del radio de guía de cables se monta sobre los travesaños de la escalerilla para proporcionar un radio de doblez al soltar el cable. El kit incluye bobinas de cable para separar el cable y todos los herrajes de montaje necesarios.

CARACTERÍSTICAS

El kit de bajada del radio de la guía de cables se monta sobre los elementos transversales de la escalerilla para proporcionar un radio de doblez al soltar el cable.

El kit incluye carretes de cable para separar el cable y todos los herraje de montaje necesarios.

ATRIBUTOS DEL PRODUCTO

Número de artículo: 29944

Material: Aluminio

Acabado: Polvo recubierto

Color: Blanco

Espesor: 3mm

Ancho de la bandeja portacables: 457mm

DETALLES ADICIONALES DEL PRODUCTO

Usar con escalerilla de acero chapado

ADVERTENCIA

Los productos nVent deben instalarse y usarse solo como se indica en las hojas de instrucciones y materiales de capacitación del producto nVent. Instruction sheets are available at www.nvent.com and from your nVent customer service representative. La instalación incorrecta, el mal uso, la aplicación incorrecta u otras fallas en el seguimiento completo de las instrucciones y advertencias de nVent pueden causar el mal funcionamiento del producto, daños a la propiedad, lesiones corporales graves y la muerte y/o anular la garantía.



Nuestra poderosa cartera de marcas:

CADDY ERICO HOFFMAN ILSCO SCHROFF TRACHTE