

Puente de conexión a tierra B162, dos postes



CARACTERÍSTICAS

Diseño de larga duración

Baja resistencia e impedancia del suelo

Conductividad eléctrica y resistencia a la corrosión superior

Eléctrica y mecánicamente robusto y confiable

Fácil de instalar como un puente de conexión a tierra prefabricado en cuanto se suelda el CADWELD de ERICO a un trozo de conductor

ESPECIFICACIONES

Table 1/2

Número de catálogo	Material	Anchura 1 (W1)	Anchura 2 (W2)	Fondo (D)	Altura (H)	Diámetro (Ø)
B1622Q	Latón	44.45 mm	82.55 mm	41.28mm	76.2 mm	13.46 mm

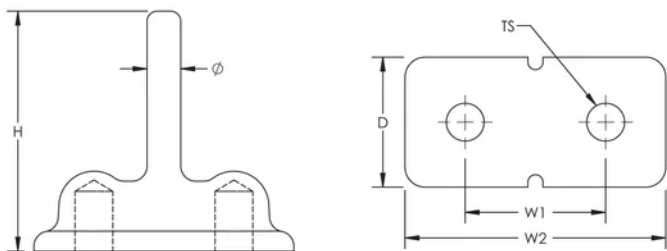
Table 2/2

Número de catálogo	Tamaño de rosca (TS)
B1622Q	1/2" UNC

DETALLES ADICIONALES DEL PRODUCTO

Los montajes requieren conductores y conexiones nVent ERICO Cadweld, que deben pedirse por separado.

DIAGRAMAS



ADVERTENCIA

Los productos nVent deben instalarse y usarse solo como se indica en las hojas de instrucciones y materiales de capacitación del producto nVent. Instruction sheets are available at www.nvent.com and from your nVent customer service representative. La instalación incorrecta, el mal uso, la aplicación incorrecta u otras fallas en el seguimiento completo de las instrucciones y advertencias de nVent pueden causar el mal funcionamiento del producto, daños a la propiedad, lesiones corporales graves y la muerte y/o anular la garantía.

Norteamérica

+1.800.753.9221

Opción 1: Atención al cliente

Opción 2: Soporte técnico

Europa

Países Bajos:

+31 800-0200135

Francia:

+33 800 901 793

Europa

Alemania:

800 1890272

Otros países:

+31 13 5835404

Asia-Pacífico

Shanghái:

+86 21 2412 1618/19

Sídney:

+61 2 9751 8500



Nuestra poderosa cartera de marcas:

CADDY

ERICO

HOFFMAN

ILSCO

SCHROFF

TRACHTE