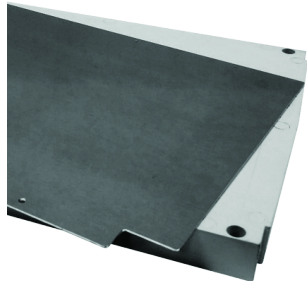


Placa delantera con bisagra ARIA



La placa delantera con bisagra ARIA sirve como superficie para colocar componentes en el frente del gabinete y permitir que la placa gire hacia el exterior del gabinete.

CARACTERÍSTICAS

Para usarse con gabinetes ARIA

Permite que la placa gire hacia afuera del gabinete

Una forma conveniente de montar controles e instrumentos en el frente de los gabinetes ARIA.

Las placas delanteras están disponibles en dos materiales diferentes.

ESPECIFICACIONES

Table 1/1

| Número de catálogo | Número de artículo | Altura | Anchura | Fondo | Material | Acabado |
|--------------------|--------------------|--------|---------|-------|-------------|----------------------|
| AFPH1612A-KIT | AFPH1612A-KIT | 379mm | 262mm | 2mm | Aluminio | Molino |
| AFPH3325A-KIT | AFPH3325A-KIT | 790mm | 562mm | 2mm | Aluminio | Molino |
| AFPH4032A-KIT | AFPH4032A-KIT | 990mm | 762mm | 2mm | Aluminio | Molino |
| AFPH2820A-KIT | AFPH2820A-KIT | 690mm | 462mm | 2mm | Aluminio | Molino |
| AFPH2416A-KIT | AFPH2416A-KIT | 579mm | 362mm | 2mm | Aluminio | Molino |
| AFPH2016A-KIT | AFPH2016A-KIT | 479mm | 362mm | 2mm | Aluminio | Molino |
| AFPH1208A-KIT | AFPH1208A-KIT | 279mm | 162mm | 2mm | Aluminio | Molino |
| AFPH1208N-KIT | AFPH1208N-KIT | 279mm | 162mm | 5mm | No metálico | Natural sin terminar |
| AFPH2820N-KIT | AFPH2820N-KIT | 690mm | 462mm | 5mm | No metálico | Natural sin terminar |
| AFPH3325N-KIT | AFPH3325N-KIT | 790mm | 562mm | 5mm | No metálico | Natural sin terminar |
| AFPH2016N-KIT | AFPH2016N-KIT | 479mm | 362mm | 5mm | No metálico | Natural sin terminar |
| AFPH1612N-KIT | AFPH1612N-KIT | 379mm | 262mm | 5mm | No metálico | Natural sin terminar |
| AFPH4032N-KIT | AFPH4032N-KIT | 990mm | 762mm | 5mm | No metálico | Natural sin terminar |
| AFPH2416N-KIT | AFPH2416N-KIT | 579mm | 362mm | 5mm | No metálico | Natural sin terminar |

ADVERTENCIA

Los productos nVent deben instalarse y usarse solo como se indica en las hojas de instrucciones y materiales de capacitación del producto nVent. Instruction sheets are available at www.nvent.com and from your nVent customer service representative. La instalación incorrecta, el mal uso, la aplicación incorrecta u otras fallas en el seguimiento completo de las instrucciones y advertencias de nVent pueden causar el mal funcionamiento del producto, daños a la propiedad, lesiones corporales graves y la muerte y/o anular la garantía.



Nuestra poderosa cartera de marcas:

CADDY ERICO HOFFMAN ILSCO SCHROFF TRACHTE